



**LE MAGAZINE DE LA CMEQ**

VOLUME 72, N° 2

MARS-AVRIL 2025

**SPÉCIAL**  
75<sup>e</sup> anniversaire



**Les présidents et  
les partenaires de la CMEQ  
lui rendent hommage**

**La CMEQ au Salon  
MCEE 2025**

# Rejoignez la révolution du chauffage... intelligent!

Découvrez le nouveau thermostat  
**sinopé | evo**

**Le seul et unique  
thermostat évolutif pour  
les plinthes électriques.**

- | **Installation express** : aussi simple qu'un thermostat standard – une installation rapide et sans tracas pour les professionnels.
- | **Prix imbattable** : toute la puissance de la connectivité Wi-Fi évolutive, au prix de votre thermostat non programmable préféré.
- | **Connectivité à la carte** : vos clients peuvent activer la fonction Wi-Fi à tout moment pour un contrôle intelligent et intuitif.
- | **Confort absolu** : doté d'une commutation TRIAC ultra-silencieuse, garantissant une performance et un confort inégalés.
- | **Emballage optimisé** : minimaliste et pensé pour les pros – moins de déchets, plus d'efficacité.

**Exclusifs aux professionnels!**

Soyez les premiers à offrir le nouveau thermostat Evo à vos clients!



TH1133CR  
3000 W

Scannez le  
code QR pour  
en savoir plus.



**sinopé | Pro**

Soyez les premiers à offrir le thermostat Sinopé Evo!  
Contactez-nous dès aujourd'hui pour en savoir plus.

1 855 741-7701 | [ventes@sinopetech.com](mailto:ventes@sinopetech.com) | [sinopetech.com](http://sinopetech.com)



Publicité en partenariat avec

 **Guillevin**

# Spécial anniversaire

Éditorial d'Erik Kingsbury,  
président ..... 4

Mot de Julie Senécal,  
directrice générale et  
vice-présidente exécutive ..... 6

Mot de Jean Boulet,  
ministre du Travail ..... 6

L'histoire de la CMEQ  
racontée par nos présidents ..... 8

Témoignages  
nos partenaires de l'industrie  
de la construction ..... 22

Témoignages  
nos partenaires d'affaires ..... 28

## SOMMAIRE

### Salon MCEE 2025

|   |    |
|---|----|
| La CMEQ au 8 <sup>e</sup> Salon MCEE.....                 | 32 |
| Conférences en électricité.....                           | 35 |
| Listes des exposants.....                                 | 38 |
| Finalistes du Concours<br>des nouveaux produits 2025..... | 40 |

### Chroniques

|                                |    |
|--------------------------------|----|
| Nouveaux produits .....        | 42 |
| Nouvelles de l'industrie ..... | 46 |
| Index des annonceurs .....     | 50 |



facebook.com/CMEQ.org



twitter.com/cmeq\_



linkedin.com/company/cmeq/



# Groupe Maska

SERVICE | VENTE | LOCATION

PARTENAIRE DE VOS PROJETS *depuis 1950*

## DIVISION GÉNÉRATRICES

### INVERSEUR DE COURANT AUTOMATIQUE

### TRÈS VASTE INVENTAIRE

**Cummins - ONAN**  
**ASCO**  
**Eaton - Cutler-Hammer**

**100 à 800 ampères**  
**120/240 volts et 347/600 volts**

**POUR UNE SOUMISSION**

**genset@groupemaska.com**

**DIVISION GÉNÉRATRICES**  
**1 800-363-0114**

**SERVICE DE LIVRAISON  
RAPIDE**

**SERVICE D'URGENCE 24/7**  
**1 800-80MASKA**

550, avenue de Vaudreuil, Saint-Hyacinthe J2S 4H2 | 450-773-7471 | groupemaska.com



# La CMEQ une force collective depuis 75 ans

**L**a présente année est une année particulière pour la Corporation des maîtres électriciens du Québec (CMEQ) et ses membres. Il y a 75 ans, le gouvernement adoptait la *Loi sur les maîtres électriciens*, pierre d'assise de la CMEQ. Cet anniversaire est l'occasion de se rappeler que la Corporation constitue une force collective qui a toujours soutenu les entrepreneurs électriciens.

Pour prendre la mesure de cette force, nous avons demandé à ceux et celle qui ont occupé la plus haute fonction au sein de la Corporation de partager les hauts faits vécus durant leur présidence. Leurs témoignages sont éloquentes. Je vous invite à prendre connaissance de leur histoire, qui est aussi celle de la CMEQ, en parcourant les pages 8 à 21.

En créant la CMEQ, le gouvernement a voulu regrouper les entrepreneurs électriciens au sein d'une corporation dont le but serait d'augmenter leur compétence et d'assurer une meilleure sécurité publique, rehaussant ainsi la valeur et la crédibilité du métier. L'histoire montre qu'il a donné vie à un organisme qui allait devenir une référence en électricité et un partenaire apprécié au sein de l'industrie de la construction.

Depuis le jour un, la CMEQ confère aux entrepreneurs électriciens un pouvoir collectif exceptionnel, comme le démontre l'évolution de son mandat : en 2001, le gouvernement lui confie la responsabilité d'émettre la licence d'entrepreneur électricien en vertu de la *Loi sur le bâtiment*. En 2021, la Corporation est l'une des trois parties mandatées pour réviser le mode d'inspection des travaux de construction au Québec. En 2022, elle met en place et administre la formation continue obligatoire de ses membres.

La compétence et la crédibilité de la CMEQ ne sont plus à démontrer. Elles sont reconnues et appréciées de ses interlocuteurs publics, parapublics et privés comme en témoignent les messages reçus de la part de ses partenaires de l'industrie et d'affaires (pages 22 à 31).

Dans l'esprit de sa mission, la CMEQ a aussi démontré son engagement à être près des besoins de ses membres en leur offrant des services afin de les soutenir dans l'exercice de leur fonction. Au fil du temps l'offre de services a évolué et continuera de s'adapter aux nouvelles réalités des membres.

Elle soutient et voit au développement de meilleures pratiques en électricité en s'investissant dans la création d'outils techniques tels que les calculateurs, la publication d'ouvrages de référence ainsi qu'en fournissant des services-conseils techniques et juridiques.

Pour faire face à ce qui vient, nous devons être solidaires. La CMEQ est et demeurera une force collective exceptionnelle. En dépit des aléas auxquels nous serons confrontés, elle sera toujours la mieux placée pour faire valoir la réalité de ses membres.

Je vous invite personnellement à venir nous rencontrer et échanger avec les membres de votre exécutif au stand 1315 de la CMEQ, le jeudi 24 avril au Palais des congrès de Montréal. Ce sera l'occasion parfaite pour discuter de vos enjeux, partager vos idées et renforcer notre solidarité. Vous trouverez plus d'informations sur le Salon MCEE 2025 en parcourant les pages 32 à 40.

Au plaisir de vous y retrouver!



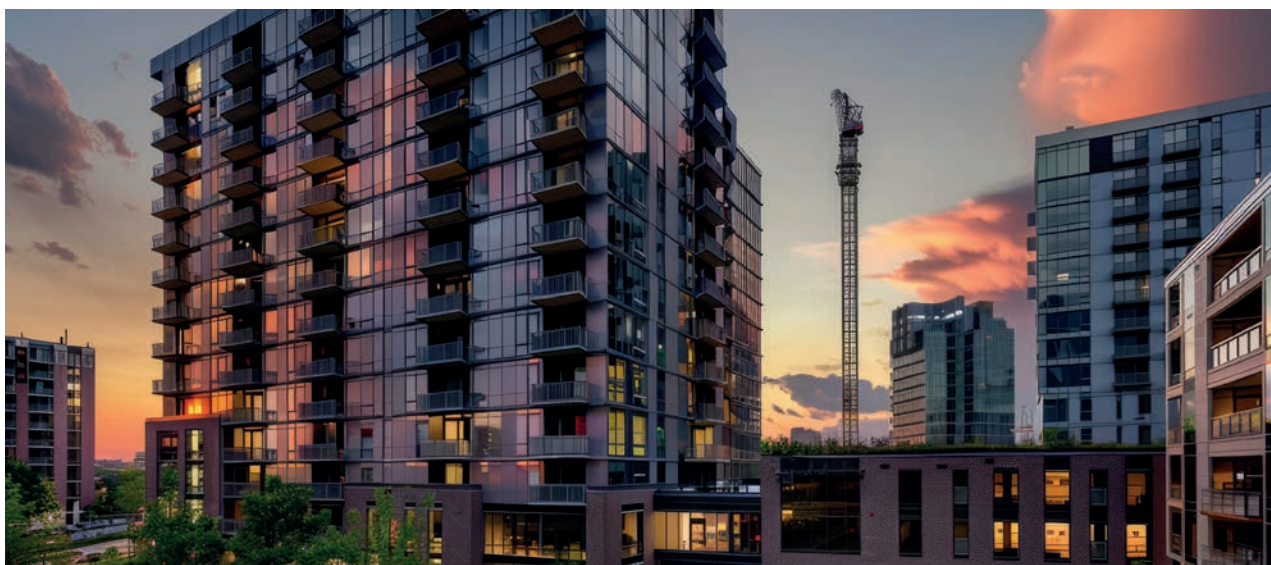
**Erik Kingsbury, président**



---

## Accélérez vos installations

### **NOUVELLES** solutions de support de câbles basse tension



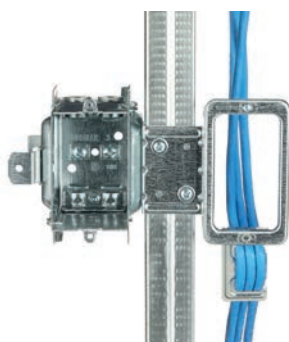
## **IBERVILLE**<sup>MD</sup>

Idéal pour les nouveaux projets de construction, les tours de condominiums, les gratte-ciel, et toutes les autres applications où les électriciens doivent acheminer des câbles basse tension.

---

### **Boîtes groupables avec support de câbles basse tension**

Alimentation électrique et basse tension de chaque côté du colombage



---

### **Support de câbles basse tension**

Câblage basse tension seul





## Fière d'être un vecteur de développement

**E**n parcourant les témoignages des présidents et des partenaires qui ont eu la générosité de répondre à notre invitation de souligner le 75<sup>e</sup> anniversaire de la

Corporation, vous constaterez, tout comme moi, à quel point la CMEQ historiquement est un agent de changement dans l'industrie, mais aussi pour les personnes qui s'y impliquent.

À chaque année en produisant notre rapport annuel, nous rendons compte de la présence contributive de la CMEQ au sein de l'industrie et de la société québécoise. C'est un exercice qui donne toujours un portrait impressionnant des réalisations de la Corporation surtout lorsque l'on considère les ressources limitées qui sont les nôtres. Alors que l'aspect humain de qui sont tributaires ces réalisations, passe sous silence.

Ce que révèle les témoignages recueillis auprès de membres dans ce numéro anniversaire, c'est que l'engagement de ces hommes et de ces femmes au sein des instances de la CMEQ leur a permis d'affronter les défis de l'industrie, et les a aussi grandis, tant sur le plan personnel que professionnel.

Leur implication a été, pour tous, un véritable vecteur de développement, permettant à chacun de progresser et de se forger une vision plus large de l'industrie. Cela explique sans nul doute la confrérie exceptionnelle qui existe entre les entrepreneurs électriciens, le fort sentiment d'appartenance qu'ils développent envers la CMEQ en s'y engageant, en contribuant à sa mission.

Je tiens à exprimer ma plus sincère reconnaissance aux membres qui s'impliquent au sein des instances de la CMEQ, que ce soit au sein du comité exécutif, du conseil provincial d'administration, des sections ou des nombreux comités. Au fil des ans, leur dévouement a non seulement contribué à façonner une industrie de qualité, mais a aussi permis de créer une corporation forte et solidaire. Solidaire de ses membres, solidaire de ses partenaires. Aujourd'hui, plus que jamais, nous devons continuer de cultiver cette culture d'engagement et de collaboration. Ensemble, nous continuerons à bâtir un avenir solide pour l'industrie de l'électricité du Québec.

**Julie Senécal**, directrice générale et vice-présidente exécutive de la CMEQ

## La CMEQ, un partenaire essentiel

**J**e suis heureux de souligner la contribution de la CMEQ au bénéfice de ses membres et du Québec.

Étant une instance respectée et reconnue, vous démontrez un véritable engagement envers la qualité des travaux. Vous promulguiez les meilleures pratiques et la qualification, deux éléments essentiels à la fiabilité et la compétence des entrepreneurs.

Votre voix est toujours entendue au sein des instances gouvernementales. Vous faites valoir les particularités qui concernent votre domaine et vous savez mettre de l'avant les spécificités qui doivent être adressées. Cette collaboration est importante et doit se poursuivre, permettant ainsi à votre organisation de rester à l'écoute des défis et des besoins de la profession.

Je suis convaincu que votre dévouement et votre implication profitent à vos membres et à l'ensemble de l'industrie.

Bonne continuation dans les nombreux projets qui contribueront à bâtir le Québec de demain.



**Jean Boulet**, ministre du Travail





# Fiers de notre passé

# maîtres de notre avenir

**16 au 18**  
octobre 2025

Inscriptions  
à compter du  
**11 juillet**

Fairmont Le Reine  
Elizabeth – Montréal

Soyez des nôtres pour  
un **congrès historique**



Corporation  
des maîtres électriciens  
du Québec



# L'histoire de la CMEQ racontée par ceux et celle qui l'ont façonnée

**C**omment souligner les 75 années d'expertise de la Corporation des maîtres électriciens du Québec sans souligner les grands événements vécus au cours de ces années. L'histoire de la CMEQ mérite d'être racontée. Et pour ce faire, qui de mieux que ceux et celle qui ont occupé la présidence provinciale pour la raconter. C'est aussi une façon pour nous de leur rendre hommage. Nous avons le devoir de nous souvenir de leur engagement et de leur contribution inestimables au développement de la CMEQ. Nous les avons invités à nous faire part des moments forts qui ont marqué leur présidence tout en nous confiant ce que ces années d'engagements leur avaient apporté personnellement ou professionnellement. Et pour finir, ils ont été invités à nous dire ce qu'ils souhaitaient pour les années à venir à la Corporation et aux entrepreneurs électriciens.

Encore une fois, ils ont répondu «présent!» et nous les en remercions chaleureusement.



La deuxième année à la présidence a été une expérience extraordinaire, durant laquelle j'ai pu mettre sur pied de nouveaux services pour les membres.

## Jean-Louis Auger

► 1974-1976 / section Vallée Yamaska

Accéder à la présidence a été un événement plutôt difficile, alors que se tenait la Commission Cliche sur l'exercice de la liberté syndicale dans l'industrie de la construction. La première année de mon mandat en a été une de reconstruction. J'ai occupé à la fois les fonctions de président et de directeur général pendant six mois. Avec le soutien du personnel, nous avons pu embaucher un nouveau directeur général.

Certains membres avaient des reproches à faire à la Corporation qui avait coupé les ponts avec Hydro-Québec, et qui avaient des mésententes avec le Bureau des examinateurs (l'ancêtre de la RBQ). Quand j'ai été nommé PDG, j'avais une petite entreprise et je travaillais énormément. Heureusement, j'avais de bons employés et une clientèle fidèle.

La deuxième année de ma présidence à la CMEQ a été une expérience extraordinaire, durant laquelle j'ai pu mettre sur pied de nouveaux services pour les membres. J'ai également fait beaucoup de belles rencontres avec des gens du secteur de la construction. J'ai encore des contacts avec d'anciens membres et présidents de la CMEQ. Ils sont devenus mes amis. Il régnait un bel esprit d'équipe au sein de la CMEQ. J'ai pu acquérir une grande expertise comme électricien.

## Richard Lavergne

► 1978-1980 / section Outaouais

Au début de mon mandat, les membres ne comprenaient pas l'utilité de la CMEQ. Clairement, il y avait un manque d'implication. Nous avons travaillé pour créer un sentiment d'appartenance. Nous voulions faire en sorte que les sections soient davantage unies. J'ai rencontré les différents représentants de section pour comprendre leur réalité et les inciter à s'impliquer auprès des instances de la Corporation.

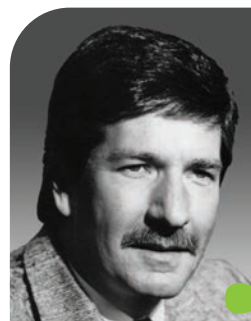
Nous avons également été interpellés pour faire des représentations en commissions parlementaires afin de faire valoir les positions de la CMEQ. Chaque fois, notre objectif était de faire reconnaître la profession d'entrepreneur électricien.

Ce dont je suis le plus fier, c'est d'avoir créé un sentiment d'appartenance entre les membres des différentes sections de la Corporation, partout au Québec.

Professionnellement, j'ai acquis beaucoup d'expérience qui m'a aidé à faire progresser mon entreprise. Sur le plan personnel, j'ai pu créer des contacts qui m'ont permis d'avancer et développer des idées.

Je souhaite à la CMEQ de continuer à épauler ses membres et à poursuivre ses représentations auprès du gouvernement.

J'ai rencontré les différents représentants de section pour comprendre leur réalité et les inciter à s'impliquer auprès des instances de la Corporation.



La CMEQ doit continuer ce qu'elle fait, soit protéger le public et s'assurer de la compétence des entrepreneurs électriciens.



## Jean-Baptiste Deschênes

► 1980-1982 / section Lanaudière

Durant mon mandat, je sentais que les membres avaient un fort sentiment d'appartenance à l'endroit de la CMEQ. Nous avons fait beaucoup de représentations en commission parlementaire, alors que René Lévesque et Jacques Parizeau formaient le gouvernement.

En 1982, dans un contexte de récession profonde et à la suite d'un sommet économique, le gouvernement a annoncé un nouveau programme nommé « Corvée-Habitation » qui visait à relancer la construction domiciliaire. Le programme financé par les entreprises, les travailleurs, les institutions financières et le gouvernement prévoyait imposer une taxe salariale. Les entrepreneurs en électricité assumaient déjà une taxe de 4,5 % sur la main-d'œuvre qui était versée au Bureau des examinateurs. Je m'étais à l'époque opposé à cette nouvelle taxe. La CMEQ a été la seule organisation de l'industrie à s'y opposer. Il est heureux que nous ayons eu gain de cause, car cette taxe aurait fait augmenter la facture des travaux d'électricité pour les consommateurs.

La CMEQ doit continuer ce qu'elle fait, soit protéger le public et s'assurer de la compétence des entrepreneurs électriciens. C'est son premier mandat.

## Claude Gagnon

► 1984-1986 / section Abitibi – Témiscamingue

La CMEQ est une organisation qui remplit pleinement sa mission de protection du public.

Depuis 75 ans, elle édicte les critères qui garantissent les compétences des entrepreneurs électriciens. Les exigences sont strictes. Ne peut pas pratiquer le métier qui veut. Pour exécuter des travaux d'électricité, il faut détenir une licence en électricité. Et pour cela, il faut se qualifier.

Durant mon mandat, j'ai fait des représentations auprès du gouvernement pour que la corporation obtienne de nouvelles responsabilités en matière de qualification. Depuis, c'est la CMEQ qui fait passer les examens de qualification et qui émet la licence au nom de la RBQ.

À l'époque, le lien d'appartenance des membres à la Corporation n'était pas aussi fort qu'aujourd'hui. Bien que la qualification des membres ait toujours été prise très au sérieux, les consommateurs méconnaissaient le processus de qualification des entrepreneurs électriciens. Depuis le début, le comité de discipline est là pour s'assurer du respect du Règlement sur la discipline des membres de la CMEQ. Aujourd'hui, les entrepreneurs électriciens doivent se former de façon continue pour conserver leur licence.

Nous sommes chanceux de pouvoir compter sur la CMEQ pour veiller à la qualification des entrepreneurs électriciens depuis tant d'années.

Nous sommes chanceux de pouvoir compter sur la CMEQ pour veiller à la qualification des entrepreneurs électriciens.







La CMEQ  
est désormais  
un point de  
repère pour les  
entrepreneurs  
électriciens.

## Richard Nolet

► 1986-1988 / section Longueuil – Sorel

À l'occasion du 25<sup>e</sup> anniversaire de la Corporation, j'ai eu la chance de rencontrer le premier président de la CMEQ, Lucien Tremblay, qui m'a beaucoup influencé. Un prix honorifique porte son nom depuis 1988. Ce prix décerné annuellement rend hommage aux membres qui font preuve d'un grand engagement et qui ont contribué à l'avancement de la CMEQ.

La création de la Corporation a eu un impact dans le secteur de la construction. Les membres sont fiers de faire partie de la CMEQ. Auparavant, les électriciens ne se parlaient pas beaucoup. Quand on les questionnait, ils estimaient avoir tout l'équipement dont ils avaient besoin, que leur installation était sécuritaire, jusqu'au moment où arrivait un accident...

La CMEQ est désormais un point de repère pour les entrepreneurs électriciens. La Corporation est bien dirigée. Elle est sur la bonne voie. Les membres sont bien accompagnés, ils ne sont pas seuls. Ils peuvent compter sur de bons administrateurs et de bonnes ressources pour obtenir des conseils. Durant mon mandat, il n'y a jamais eu de tension ni d'animosité. J'ai appris à connaître beaucoup de gens dévoués.




La FIPOE  
souhaite un excellent  
**75<sup>e</sup>** anniversaire  
à la CMEQ !



### DES ÉLECTRICIENS ET BIEN PLUS...

VOUS EFFECTUEZ DES TRAVAUX DE CONSTRUCTION  
ET AVEZ BESOIN DE MAIN-D'OEUVRE QUALIFIÉE EN :

- ÉLECTRICITÉ • SYSTÈMES DE SÉCURITÉ •
- MONTAGE DE LIGNES • CÂBLAGE STRUCTURÉ •

|   |  |   |  |
|---|--|---|--|
| <b>CÔTE-NORD</b><br>418 968-8509<br><br><b>BAS-ST-LAURENT/<br/>GASPÉSIE</b><br>418 723-1818 | <b>ESTRIE</b><br>819 569-7078<br><br><b>GRANBY</b><br>450 372-8371<br><br><b>MAURICIE/<br/>BOIS-FRANCS</b><br>819 378-1311 | <b>MONTRÉAL-<br/>MÉTROPOLITAIN</b><br>514 385-3476<br><br><b>QUÉBEC</b><br>418 622-3535<br><br><b>OUTAOUAIS</b><br>819 778-7000 | <b>NORD-OUEST<br/>QUÉBÉCOIS</b><br>819 825-5511<br><br><b>SAGUENAY/<br/>LAC-SAINT-JEAN</b><br>418 699-6211 |
|---|--|---|--|

**LE PLUS IMPORTANT SYNDICAT DES TRAVAILLEURS EN ÉLECTRICITÉ AU QUÉBEC.**




 FIPOE  
 FIPOE\_FTQ  
 @FIPOEORG



## Louis-Philippe Caron

► 1990-1991 / section Longueuil – Sorel

Pour des raisons de santé, je n'ai fait qu'un mandat d'un an à la présidence provinciale. J'ai tout de même eu de beaux défis à relever. Je pense à la révision du Code du Bureau des soumissions déposées du Québec, qui ne fut pas facile, et à la réforme des métiers de la construction pour laquelle nous nous sommes présentés en commission parlementaire.

Mon passage à la présidence m'a fait vivre de très belles expériences. J'ai appris comment on discute avec les instances gouvernementales. J'ai pu voir comment les dossiers cheminent et pourquoi ils prennent un certain temps avant d'aboutir.

Vous savez, il n'y a qu'au Québec que les entrepreneurs électriciens ont l'exclusivité du métier. C'est important de conserver nos acquis.

Je souhaite à la Corporation bonne continuation. Les défis qui ont été les nôtres à l'époque sont encore d'actualité! Je souhaite que les membres demeurent actifs au sein de la CMEQ et qu'ils demeurent vigilants.

Il n'y a qu'au Québec que les entrepreneurs électriciens ont l'exclusivité du métier. C'est important de conserver nos acquis.



Aujourd'hui, je souhaite que les jeunes entrepreneurs électriciens reprennent le flambeau.

## Jean-Guy Brown

► 1991-1993 / section Vallée Yamaska

Ma présidence à la Corporation des maîtres électriciens du Québec a été marquée par de nombreuses représentations auprès du gouvernement du Québec, notamment durant la commission parlementaire pour l'étude du projet loi 185 modifiant la Loi sur les relations de travail, la formation professionnelle et la gestion de la main-d'œuvre dans l'industrie de la construction. La Corporation a également changé le système de redevance afin de soutenir financièrement les sections en région qui avaient moins de membres et d'argent que les sections près des grands centres urbains.

À l'époque, les membres de la CMEQ profitaient de la force d'un regroupement d'achats sur le matériel d'alarme, d'incendie et d'intrusion.

Enfin, la négociation du nouveau Code du BSDQ, qui a été ratifié en août 1993, a été également marquant de mon passage à la présidence.

Aujourd'hui, je souhaite que les jeunes entrepreneurs électriciens reprennent le flambeau. C'est à eux de déterminer l'orientation de la CMEQ. Le futur est entre leurs mains. Ils sont plus aptes à adopter les nouvelles technologies.

## Jean Grenier

► 1993-1995 / section Montréal

Pour les membres, la CMEQ est synonyme de compétence, d'opportunité de formation, de suivi, de soutien aux différentes sections et, surtout, de confrérie. La CMEQ fonctionne bien grâce à du personnel très compétent.

Au début du mandat de mon successeur, Jacques Dugré, nous avons reçu la visite d'André Caillé, nouvellement nommé président d'Hydro-Québec. Ce premier rendez-vous de M. Caillé lui a permis de rencontrer l'exécutif de la CMEQ. Il statua que nous, les entrepreneurs électriciens du Québec, étions ses meilleurs « vendeurs », sans que ça ne coûte quoi que ce soit à Hydro-Québec.

En effet, c'est nous, qui grâce aux installations électriques que nous installons, amènent l'électricité aux clients d'Hydro-Québec et autres distributeurs d'électricité.

Une complicité s'est alors créée entre Hydro-Québec et la CMEQ pour ce qui touche les programmes d'économie d'énergie et de modernisation des systèmes biénergie, de thermostats électroniques, etc.

Je souhaite longue vie à la CMEQ, qui est essentielle pour le soutien et la formation de ses membres, notamment concernant toutes les nouvelles technologies. Finalement, ce qui est primordial est la protection du public.

Enfin, ce qui est primordial est la protection du public. Longue vie à la CMEQ!



La CMEQ voit à ce que les entrepreneurs électriciens améliorent leurs compétences afin de bien servir le public.



## Jacques Dugré

► 1995-1997 / section Maurice

Lors de mes années passées à la présidence, j'ai visité chacune des sections afin de connaître la perception que les entrepreneurs électriciens avaient de leur corporation. J'ai pu constater à quel point ils l'appréciaient. Durant les assemblées de section, leurs intérêts étaient palpables. Il était évident qu'ils appréciaient l'information qui leur était communiquée. Une information utile pour la poursuite de leur activité, mais aussi une information crédible qu'ils pouvaient communiquer à leurs clients.

Deux moments resteront gravés dans ma mémoire. Le premier fut la campagne de promotion visant à contrer le travail au noir. Cette campagne se tenait conjointement avec d'autres associations de l'industrie de la construction et le gouvernement, par le biais de la Commission de la construction du Québec.

Le deuxième événement marquant de ma présidence fut le rapatriement de la qualification professionnelle, qui était alors détenue par la Régie du bâtiment du Québec. Aujourd'hui, c'est la CMEQ qui voit à ce que nos entrepreneurs électriciens améliorent leurs compétences afin que le public soit bien servi, et ce, d'une façon sécuritaire.

Mes années comme président m'ont permis de rencontrer d'autres entrepreneurs électriciens avec qui j'ai partagé des expériences et créer des liens d'amitié. J'espère avoir joué un rôle dans le développement de notre corporation et contribué à faire en sorte que les membres soient fiers d'en faire partie.



## Michel Beauvais

► 1997-1999 / section Estrie

Je me suis impliqué dans ma section au début des années 1980. Je voulais représenter nos membres et porter leur voix à la CMEQ. La plupart étaient trop occupés et n'avaient pas le temps de s'informer des nouvelles de l'industrie. Je suis fier d'avoir représenté toutes les sections de la CMEQ en siégeant au sein de divers comités.

Comme président, l'année 1998 a été marquée par la crise du verglas. L'implication de nos membres a été cruciale. J'ai eu des rencontres avec les dirigeants d'Hydro-Québec pour assurer une meilleure coordination, afin que les interventions de rebranchement des résidences, des commerces et des industries affectés soient effectuées efficacement, dans les meilleurs délais. Ce fut toute une aventure!

Mon terme à la CMEQ m'a permis d'évoluer sur le plan professionnel. La Corporation contribue à faire grandir la profession d'entrepreneur électricien.

Je souhaite que les membres adoptent les nouvelles technologies et gardent un lien étroit avec la CMEQ. La Corporation est l'alliée des autres organisations du secteur du bâtiment. Elle permet aux entrepreneurs électriciens de déployer leur savoir-faire.

Je souhaite que les membres adoptent les nouvelles technologies et gardent un lien étroit avec la CMEQ.



J'ai eu la chance de visiter la majorité des sections à deux reprises, ce qui m'a permis de constater la fierté de mes confrères d'être membres de la CMEQ.



## Jacques Plante

► 1999-2001 / section Vallée Yamaska

Durant mon mandat comme président, j'ai eu la chance de visiter la majorité des sections à deux reprises, ce qui m'a permis de constater la fierté de mes confrères d'être membres de la CMEQ, ainsi que leur grand intérêt pour les informations que leur apportait la CMEQ à travers les différentes publications.

Le dossier avec la RBQ concernant l'exclusivité des installations électriques (infrastructures) a été un grand combat pour maintenir cette exclusivité qui fait l'objet des pages bleues dans le Code de construction, Chapitre V – Électricité.

Un autre dossier a été débattu jusqu'en commission parlementaire, avec l'Ordre des ingénieurs, pour que l'on puisse conserver le droit de réaliser des plans pour exécuter nos travaux.

La défense du BSDQ a été aussi un épisode mouvementé, mais qui s'est terminé positivement à la suite du rapport préparé par Yvon Guilbault, à la demande du ministère du Travail.

Enfin, le dossier du logiciel Gestion CMEQ aura été pour moi celui qui aura nécessité le plus d'engagement à défendre auprès du Conseil provincial et dans les différentes sections. Cela en a valu la chandelle!

En terminant, je voudrais souligner le professionnalisme de mes deux mentors et amis, Yvon Guilbault et Alain Paradis, qui m'ont guidé avant et pendant mon mandat.

## Jean Provost

► 2001-2003 / section Longueuil – Sorel

Dès ma première année à la présidence, j'ai eu la chance de signer le mandat de la qualification professionnelle. Ce fut un moment spécial parce que plusieurs présidents avant moi avaient réclamé ce mandat au nom de la CMEQ. Je garde un très beau souvenir de la Tournée du président provincial et de l'accueil très chaleureux qu'on nous a réservé à moi et ma femme. Je suis allé à la rencontre de 10 sections durant mon mandat. C'était l'occasion de discuter avec les entrepreneurs et de prendre connaissance de leurs besoins.

Un autre moment fort fut très certainement le congrès où je devais m'adresser à un public. C'était stressant! Tout ça m'a apporté la passion de diriger la destinée d'une corporation. Ça m'a aussi permis de faire des rencontres enrichissantes notamment avec le ministre du Travail de l'époque et d'autres dirigeants de l'industrie.

Je souhaite que chaque entrepreneur électricien développe une spécialité afin qu'il ait sa place dans un marché compétitif, peu importe la taille de son entreprise, et qu'il excelle dans cette spécialité.

Je souhaite que la permanence de la CMEQ continue d'offrir du soutien et des services aux membres dans le but de bien protéger le public. La protection du public est ce qui compte le plus.



Je souhaite  
que chaque  
entrepreneur  
électricien  
développe une  
spécialité afin  
qu'il ait sa place  
dans un marché  
compétitif.

MESURAGE ÉCLAIRAGE ÉNERGIE CHARGES NEIGE



*C'est toute une équipe derrière vous!  
Des gens qualifiés, à votre service!  
Des gens qui vous aident à mieux comprendre!*

[www.gftec.ca](http://www.gftec.ca)

T | 450-662-9099 | 800-605-0501  
F | 450-662-9092 | 888-962-9092

ITRON | RITZ  
CRISTAL CONTROLS | GENTEC | COPAL

4412 Louis-B.-Mayer, Laval, Qc H7P0G1

## Pierre-Paul Gosselin

► 2003-2005 / section Abitibi-Témiscamingue

La CMEQ a créé une vision d'ensemble et maintenu les membres unis. Elle s'est assurée de défendre les droits des entrepreneurs électriciens. L'aspect corporatif a toujours été important pour le bien-être des membres.

Durant mon mandat, j'ai pu travailler à mettre en place le dépôt électronique des soumissions au BSDQ. Ce ne fut pas facile, mais nous y sommes arrivés. Par la suite, j'ai siégé au comité de révision du Code du BSDQ.

J'étais par ailleurs présent pour la réorganisation des locaux sur le boulevard Décarie, à Montréal. Il s'agissait de rénovations majeures qui ont permis que les bureaux soient installés sur deux étages.

Personnellement, la CMEQ a été très formatrice. Elle m'a permis de rester au fait de tout ce qui se passait dans le secteur de l'électricité. C'était utile autant pour moi que pour mon entreprise. J'ai un attachement personnel à la CMEQ, puisque mon père, à titre de membre fondateur, mon frère et moi-même, en tant qu'ex-président, avons toujours été impliqués à la CMEQ, notamment au comité de discipline.

Je souhaite sincèrement à la CMEQ de rester en santé et de continuer à soutenir ses membres comme elle le fait depuis 75 ans. Elle est un atout pour notre profession!

Je souhaite  
sincèrement à la CMEQ  
de rester en santé et de  
continuer à soutenir  
ses membres comme  
elle le fait depuis 75  
ans. Elle est un atout  
pour notre profession!



La CMEQ est  
le chef de file  
qui maintient  
l'industrie dans  
le droit et le  
bon chemin.



## Michel Bergeron

► 2005-2007 / section Mauricie

La CMEQ est le chef de file qui maintient l'industrie dans le droit et le bon chemin, avec des objectifs clairs et avant-gardistes, parfois mal aimés, mais toujours respectés.

La CMEQ a toujours eu l'oreille du gouvernement, ainsi que le respect et la reconnaissance auprès de la CECA (Association canadienne des entrepreneurs électriciens). La CMEQ a à cœur la représentation de ses membres et des gens de l'industrie. Elle a réussi à faire comprendre à ses membres l'importance de s'investir.

Personnellement, mon implication à la CMEQ m'a fait grandir comme individu et comme gestionnaire d'entreprise. J'ai pu développer un réseau de contacts, de confrères et d'amis d'une valeur inestimable. C'est en rencontrant des gens qu'on apprend. Ça a été pour moi la meilleure école au monde.

Bravo à la CMEQ pour ses 75 ans d'existence! À toute l'équipe ainsi qu'aux membres, gardez l'œil ouvert, restez à l'affût et avant-gardistes pour le bien de notre profession. Vous protégez à la fois la profession d'électricien, mais aussi les membres et le public.



## Angelo Tozzi

► 2009-2011 / section Montréal

Il s'est passé tellement de choses pendant mes années passées au comité exécutif que c'est difficile de n'en citer qu'une! Il a été question des relations entre la société d'État et les entrepreneurs électriciens, de l'importance de rapprocher Hydro-Québec des membres en région en allant à leur rencontre.

Il a aussi été question de formation continue. D'ailleurs, en 2011 la CMEQ s'est démarquée en adoptant une résolution afin qu'elle fasse toutes les représentations nécessaires auprès du gouvernement pour obtenir un règlement sur la formation continue obligatoire en lien avec le maintien de la licence en électricité.

Il y a eu les inondations sur la Rive-Sud de Montréal qui m'a valu un appel de la part du sous-ministre pour réaliser un plan d'urgence.

Parmi mes années d'implication à la CMEQ, je dirais que la révision du Code du BSDQ à compter de 2012 avec les trois parties constituantes que sont la CMEQ, la CMMTQ et l'ACQ a été un dossier particulièrement prenant et intense.

Au-delà des dossiers, il y a eu les personnes. Je conserve encore aujourd'hui des relations privilégiées avec mes confrères. Je sais que nous sommes tous là les uns pour les autres.

La Corporation est en santé. Je souhaite longue vie à la CMEQ.

La Corporation  
est en santé. Je  
souhaite longue  
vie à la CMEQ.



Assumer la  
présidence, ça  
ne s'apprend  
pas. Ça se vit!



## Daniel Carré

► 2011-2013 / section Longueuil – Sorel

Ma présidence a été marquée par la transition à la direction générale. Après 38 ans à la barre de la Corporation, M. Guilbault est parti à la retraite. Avec son départ, c'est un véritable changement de culture qui s'est opéré à la CMEQ, au sein de la permanence comme au sein des instances. D'autant que l'industrie elle-même amorçait un virage à 180 degrés. J'ai été élu un dimanche et le mardi suivant j'étais en commission parlementaire sur le PL 33 Loi éliminant le placement syndical et visant l'amélioration du fonctionnement de l'industrie de la construction.

Assumer la présidence, ça ne s'apprend pas. Ça se vit! C'est une leçon de vie qui m'a profité à d'autres occasions.

En ce 75<sup>e</sup> anniversaire, je souhaite que nous gardions cette belle organisation qui représente bien les intérêts de ses membres. Depuis mon passage à la présidence de l'AECQ (Association des entrepreneurs en construction du Québec), je peux témoigner de l'importance d'être représenté par une organisation qui jouit d'une bonne réputation. Et c'est le cas de la CMEQ. Elle est reconnue et appréciée dans l'industrie. Faut préserver ça!

## Daniel Sarrazin

► 2013-2015 / section Laurentides

Je suis très heureux de l'initiative qu'a la CMEQ de remonter le fil de son histoire à travers les témoignages de ses ex-présidents. Ceux et celle qui ont occupé cette fonction ont été les porte-voix des membres auprès de l'administration, tout en étant partie prenante des grandes orientations prises dans l'intérêt de la Corporation.

Pour ma part, quand je suis arrivé à la présidence, il y avait un fossé entre la CMEQ et ses membres. Le sentiment d'appartenance des entrepreneurs à l'égard de leur corporation était très faible. Je me suis donné le mandat de rapprocher les membres de leurs instances. J'ai invité les membres de l'exécutif à ne pas rester entre eux, à aller vers les nouveaux membres afin de faciliter leur intégration.

Ma fierté est d'avoir réussi à diminuer en bonne partie l'écart qui existait entre les membres et la CMEQ de l'époque et d'avoir contribué à enrichir le sentiment d'appartenance des membres à leur corporation.

Dans le contexte que nous connaissons tous, je souhaite que la Corporation bénéficie des ressources nécessaires pour assurer la pérennité de nos acquis et de nos droits pour lesquels nous militons depuis 75 ans.

Ma fierté est  
d'avoir réussi  
à diminuer en  
bonne partie  
l'écart qui existait  
entre les membres  
et la CMEQ de  
l'époque.



Mes souhaits vont à  
tous les membres de  
l'industrie : ensemble  
prenons le virage de  
la productivité.



## Éric McNeil

► 2015-2017 / section Rimouski

Chaque président a fait face à différents enjeux depuis la fondation de la CMEQ. Pour ma part, j'ai géré une transition générationnelle. De plus jeunes membres réclamaient des améliorations et des ajouts au logiciel Gestion CMEQ. Un vaste chantier s'est amorcé qui a mobilisé beaucoup de ressources à la CMEQ. Ce fut l'occasion pour nous de faire le constat que la CMEQ, qui n'est pas une organisation spécialisée en développement informatique, n'était pas en mesure de livrer ce à quoi les membres bénéficiaires du logiciel étaient en droit d'obtenir. La vente du logiciel Gestion CMEQ à ACCÉO a été la réponse à ce constat.

Alors que j'étais président sortant, le comité exécutif a doté la CMEQ d'une vision qui allait influencer la prise de décisions pour les années à venir : en maîtrisant l'ensemble du processus lié aux travaux d'électricité, la CMEQ se doit d'être LA RÉFÉRENCE dans l'industrie.

La Corporation m'a beaucoup apporté sur le plan personnel et professionnel. En m'impliquant au sein de la CMEQ, en côtoyant mes pairs, de même qu'en suivant des formations, j'ai appris à organiser mon entreprise pour me permettre de sortir des chantiers et m'investir davantage dans le développement de relations d'affaires. Ce fut un élément clé dans le succès de mon entreprise.

Mes souhaits vont à l'ensemble de l'industrie, dont la CMEQ est partie prenante : qu'ensemble nous prenions le virage de la productivité. Modernisons les processus et adoptons les technologies d'avant-garde qui nous permettront de construire plus vite avec moins d'efforts.

## Stéphane Carrier

► 2017-2019 / section Laurentides

Mes premiers contacts avec la CMEQ remontent au milieu des années 1980, à mon premier congrès à Laval, alors que André-Philippe Gagnon, au sommet de son art, était l'artiste invité. Au cours de la même période, alors que presque personne n'avait encore d'ordinateur à la maison, j'implantais le logiciel de comptabilité de gestion, créé par la CMEQ. Une révolution! Un logiciel conçu spécialement pour les maîtres électriciens. La CMEQ, c'était la plus belle source d'information disponible pour en apprendre sur notre métier et son environnement.

L'inspection demeure le seul outil qui manque à la CMEQ afin de bien protéger le public. Même s'il n'a pas encore abouti, le dossier de l'inspection, appuyé par l'étude produite par Raymond Chabot Grant Thornton, est le dossier qui a le plus progressé pendant ma présidence. On peut aussi se rappeler le plan stratégique qui guide encore, à ce jour, les orientations de la CMEQ.

Sur le plan personnel, j'en sors avec une foule d'amis partout au Québec. Sur le plan professionnel, quand on devient entrepreneur électricien, on ne comprend pas bien le rôle des intervenants qui gravitent dans notre environnement ni les multiples lois qui les gouvernent. J'ai maintenant une compréhension globale du monde de la construction. La CMEQ est un modèle et « la référence » dans le monde de la construction. Les lois et règlements qui la gouvernent au présent comme au futur doivent impérativement protéger le statut de la CMEQ afin que ses membres continuent d'être le cœur qui lui permet de rester toujours aussi vivante!



L'inspection demeure le seul outil qui manque à la CMEQ afin de bien protéger le public.

Transformateurs de hautes performances  
pour applications de recharge de  
véhicules électriques



**eVe**  
énergie pour véhicule électrique



delta.xfo.com





C'est avec fierté  
que je peux dire  
que j'ai contribué  
à briser le plafond  
de verre au sein  
de la CMEQ



## Marc-André Messier

► 2019-2021 / section Outaouais

Évidemment, un mot résume mes deux années de présidence et c'est « pandémie ». C'est assurément la présidence la plus atypique de l'histoire de la CMEQ. Cependant, c'est probablement celle qui a occasionné les plus grands changements de culture sur une courte période.

Je pense à la transition numérique des services de la CMEQ, qui a entraîné le virage technologique chez les membres, notamment ceux et celles qui à cette époque siégeaient au Conseil provincial d'administration. Je me souviens des efforts déployés par les délégués pour arriver à se brancher et à participer au CPA, qui malgré tout ont été assidus aux rencontres!

L'autre petite révolution, c'est d'avoir passé le flambeau à Nancy Olivier, qui a été la première femme à occuper la fonction de présidente provinciale. Tout comme d'avoir nommé M<sup>re</sup> Julie Senécal au poste de directrice générale par intérim et qui depuis tient les rênes avec brio.

C'est avec fierté que je peux dire que j'ai contribué à briser le plafond de verre au sein de la CMEQ qui rend la présence de femmes dans les sections, dans les comités, ainsi qu'au comité exécutif non plus exceptionnelle, mais normale.

## Nancy Oliver

► 2021-2023 / section Québec

Soixante-quinze années d'engagement, d'innovation et surtout d'aventures humaines. Ce chemin, nous l'avons parcouru ensemble, avec passion et détermination.

Au fil des années, nous avons toujours mis un point d'honneur à évoluer et à apprendre, car nous savons que la formation continue est la clé de notre réussite. D'ailleurs, lors de mon implication, la formation continue obligatoire a été adoptée, renforçant notre engagement envers l'excellence et le développement des compétences. Quel bel exemple donné par les entrepreneurs en rendant la formation continue indispensable! Maintenant que nous montrons la voie, j'ose espérer que ce même chemin sera emprunté pour les travailleurs de la construction.

Ce fut un mandat riche, fait d'échanges humains et professionnels, et surtout d'amitiés qui se sont tissées. La CMEQ est bien plus qu'une association: c'est une grande famille!

Nous savons que notre industrie est en pleine mutation. En regardant vers l'avenir, ce que je souhaite à l'organisation et à ses membres, c'est que la pérennité et la prospérité de notre profession reposent sur l'innovation, les nouvelles technologies et les énergies renouvelables. Mais surtout, que nous soyons en mesure de faire face à tous ces changements, qui peuvent parfois être déstabilisants. En restant à l'avant-garde des évolutions, nous bâtissons un avenir prometteur pour tous.

En restant à  
l'avant-garde des  
évolutions, nous  
bâtissons un avenir  
prometteur  
pour tous.





## Erik Kingsbury

► 2023-2025 / section Outaouais

Ensemble, nous continuerons de bâtir une CMEQ forte, tournée vers l'avenir et attentive aux besoins de ses membres.

À la présidence de la Corporation des maîtres électriciens du Québec, ma priorité est d'assurer une organisation moderne, proactive et résiliente. La modernisation de nos règles de gouvernance avance très bien et est désormais entre les mains des instances gouvernementales. Cette démarche vise à doter la CMEQ d'une structure agile, capable de répondre efficacement aux défis futurs.

Bien que déjà bien entamé, nous poursuivons le virage numérique de la CMEQ parallèlement à celui de l'industrie. Notre objectif est de développer des outils numériques tels que des formulaires automatisés, des autoformations, etc. qui faciliteront la vie des membres. La CMEQ a aussi à cœur d'accompagner les membres pour qui le virage numérique est plus difficile.

La CMEQ soutient activement les projets qui visent à combler le manque de main-d'œuvre et qui favorisent la formation d'une relève compétente. Nous avons été la première association patronale à soutenir le projet pilote en alternance travail-études ainsi que des initiatives favorisant l'intégration des femmes en chantier.

L'engagement est une valeur essentielle pour moi. L'engagement des membres dans leur section est la clé pour renforcer notre réseau et assurer que chaque voix contribue activement à l'évolution de notre industrie.

Ensemble, nous continuerons de bâtir une CMEQ forte, tournée vers l'avenir et attentive aux besoins de ses membres.



**AVEC LE PROGRAMME D'ÉPARGNE COLLECTIF DES FONDS D'INVESTISSEMENT CORMEL | SÉCURÉ, VOUS ATTEINDREZ VOTRE OBJECTIF D'ÉPARGNE PLUS VITE :**



Vous payez des frais de gestion de **moins de 1 %** alors que la moyenne du marché est de 2,3 %.



La **gestion active** des fonds crée une valeur ajoutée qui permet d'enregistrer des rendements souvent supérieurs à d'autres fonds équivalents.



FONDS D'INVESTISSEMENT  
**CORMEL | SÉCURÉ**

**TOUT ÇA AVEC LE RÉGIME D'ÉPARGNE DE VOTRE CHOIX!**

Le programme offre une vaste gamme de régimes d'épargne (REER, CELI, CRI, FER, FRV, Régime non enregistré, et même CPG).

**VOUS AVEZ UN PROJET. ON A LE BON RÉGIME D'ÉPARGNE POUR VOUS!**

**POUR OBTENIR PLUS D'INFORMATIONS :**

Catherine Paquin  
514-318-0921  
grs.info@peoplecorporation.com



Corporation  
des maîtres électriciens  
du Québec

[www.cmeq.org](http://www.cmeq.org)

# 75 ans de collaboration au profit d'une industrie résiliente

**L**a CMEQ est fière d'être partie prenante de cette industrie qui a un impact majeur sur le développement de la société québécoise. La contribution de la CMEQ se juxtapose à la contribution des autres composantes que sont le gouvernement, la CCQ, la RBQ et les associations de l'industrie.

Au fil des années, cette collaboration a donné lieu à une toile de relations de confiance basée sur des intérêts communs ou convergents qui rend chacune des parties plus forte et résiliente et qui permet à l'industrie de s'adapter aux défis qui s'imposent.

La CMEQ tient à saluer ses partenaires et les remercie de contribuer à son rayonnement.



Régie  
du bâtiment

Québec



## Travailler ensemble pour un avenir solide et sécuritaire

C'est avec beaucoup de plaisir que je me joins à l'équipe de la CMEQ pour souligner leur 75<sup>e</sup> anniversaire.

La RBQ (Régie du bâtiment du Québec) a été mandatée par le gouvernement pour réviser le modèle d'inspection des nouveaux bâtiments au Québec. L'objectif est clair : élaborer et déployer un nouveau modèle d'inspection et de surveillance des travaux de construction qui soit à la fois efficace et conforme aux normes les plus élevées. Nous sommes fiers de pouvoir compter sur l'apport de la CMEQ afin de participer à façonner l'avenir de l'inspection des bâtiments neufs au Québec et de continuer à promouvoir l'excellence dans l'industrie de la construction.

La réalisation de ce mandat important repose sur la compétence et le professionnalisme de nos équipes respectives. La collaboration de la CMEQ est un atout essentiel pour mener à bien ce grand projet.

Merci pour votre précieuse collaboration et je souhaite longue vie à votre corporation.

► **Michel Beaudoin,**  
président



COMMISSION  
DE LA CONSTRUCTION  
DU QUÉBEC

## La CMEQ est un acteur clé

Au nom de la CCQ (Commission de la construction du Québec), nous tenons à souligner le 75<sup>e</sup> anniversaire de la CMEQ. Depuis sa fondation, la CMEQ se démarque par son engagement à promouvoir l'excellence et la sécurité dans l'industrie électrique au Québec. À travers les décennies, elle a joué un rôle essentiel en garantissant la qualité des services offerts et la conformité des installations électriques à travers le Québec.

La CMEQ demeure un acteur clé dans le secteur, contribuant activement à rendre l'industrie plus inclusive et attractive, tout en collaborant avec de nombreux partenaires pour promouvoir la formation continue et le respect des normes. Son engagement au sein des comités de la CCQ, notamment, est une preuve de son rôle influent dans l'élaboration des pratiques et règlements du secteur.

Félicitations à la CMEQ pour ses 75 années de réussite et pour sa contribution précieuse à l'essor de l'industrie de l'électricité au Québec.

► **Audrey Murray,**  
présidente-directrice générale  
**Marie-Renée Roy,**  
présidente de conseil d'administration



## Hydro-Québec tient à féliciter la CMEQ qui célèbre son 75<sup>e</sup> anniversaire

Depuis des décennies, notre partenariat a été essentiel dans le développement et l'alimentation des infrastructures électriques du Québec. Ensemble, nous avons pu offrir un service de qualité à notre clientèle, tout en apportant des solutions innovantes en matière d'efficacité énergétique. Alors que nous nous engageons dans une transition énergétique ambitieuse, ces solutions seront cruciales, afin de bâtir un système énergétique plus vert, efficace et durable pour l'avenir de tous les Québécois et Québécoises.

Grâce à notre collaboration de longue date, nous pourrions atteindre ces objectifs communs.

Félicitations pour ce jalon remarquable et merci pour votre engagement indéfectible.

► **Claudine Bouchard,**  
vice-présidente exécutive et cheffe  
de l'exploitation et des infrastructures  
présidente-directrice générale  
de la Société d'énergie de la Baie James



## Depuis 60 ans, la CMEQ contribue au développement du BSDQ

Cofondatrice du premier bureau des soumissions grâce à l'initiative d'entrepreneurs en plomberie et en électricité de la région de Montréal en 1967, la CMEQ a participé à toutes les étapes de l'évolution du BSDQ (Bureau des soumissions déposées du Québec) dans l'industrie jusqu'à sa forme actuelle. Le BSDQ encadre l'ensemble des activités liées à la transmission des soumissions en appliquant des règles justes et équitables pour tous. Il veille à protéger les usagers contre certaines pratiques déloyales. L'intérêt public du BSDQ a été reconnu à maintes reprises par les tribunaux en tant que contrat collectif favorisant l'honnêteté et le maintien d'une saine concurrence.

Soucieuse de développer des relations plus harmonieuses entre les entrepreneurs, tout en favorisant une saine concurrence dans le processus de transmission des soumissions, la CMEQ contribue encore activement de nos jours à la gestion du BSDQ ainsi qu'à l'amélioration continue de ses règles. Depuis près de 60 ans, la CMEQ et le BSDQ travaillent main dans la main afin d'assurer une équité auprès des entrepreneurs en construction.

► **Alain Deschamps,**  
directeur général



## La CMEQ, un acteur de premier plan pour l'AECQ

L'AECQ (Association des entrepreneurs en construction du Québec) est heureuse de souligner le 75<sup>e</sup> anniversaire de la CMEQ. Partenaire de confiance de l'AECQ, la CMEQ est représentée à son conseil d'administration depuis sa fondation en 1976.

Bien que son mandat ne soit pas directement lié aux relations du travail, la CMEQ joue un rôle de premier plan dans les prises de position de l'AECQ. Sa perspective unique, au diapason des besoins de ses membres, notamment en matière de formation, en fait une alliée influente et pertinente, privilégiant toujours une approche axée sur le consensus et les actions communes.

Parallèlement, soulignons la contribution du personnel de la CMEQ aux différents comités de la Commission de la construction du Québec. Leur expertise rehausse la qualité des représentations menées par nos associations auprès des différents acteurs de l'industrie.

Merci à la CMEQ, à son personnel ainsi qu'à ses membres entrepreneurs, une corporation garante de la qualité des travaux d'électricité et de la sécurité du public.

► **Dominic Robert,**  
directeur général



## Une alliance essentielle pour l'industrie

Aux yeux de la CMMTQ (Corporation des maîtres mécaniciens en tuyauterie du Québec), la CMEQ s'impose, depuis 1950, comme une force incontournable dans le domaine de l'électricité au Québec. Elle représente fièrement ses quelque 3 800 membres à travers la province.

Les 75 années d'existence de nos deux corporations témoignent de collaborations étroites et significatives dans d'innombrables dossiers afin d'assurer la protection du public, la progression de l'industrie de la construction et la défense des intérêts de nos membres.

Nos destins sont intimement liés, et aucun autre partenariat n'est aussi fort dans notre milieu. On n'a qu'à penser à nos participations conjointes à des commissions parlementaires ou à la mise en place de la formation continue obligatoire. Nous sommes également partenaires pour défendre différents dossiers d'industrie ou pour présenter le Salon MCEE. Ces collaborations touchent des enjeux essentiels qui influencent directement nos professions respectives.

Cet anniversaire marque l'importance de la CMEQ en tant qu'actrice qui relève des défis toujours plus complexes dans un secteur en perpétuelle évolution. Le dévouement, le professionnalisme et la passion des personnes qui en font partie sont essentiels à son succès et définissent son rôle de leader au sein de l'industrie.

Félicitations pour cet anniversaire marquant. Poursuivons et renforçons notre collaboration dans les années à venir!

► **Jean Turgeon,** président  
**Steve Boulanger,** directeur général





ASSOCIATION DE  
LA CONSTRUCTION  
DU QUÉBEC

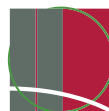
## L'ACQ et la CMEQ: une ambition commune au service de l'industrie de la construction

Depuis 75 ans, la CMEQ éclaire l'industrie de la construction par son engagement envers l'excellence et la sécurité. Son rôle est essentiel: protéger le public, assurer les plus hauts standards chez les entrepreneurs en électricité et contribuer à l'évolution du secteur.

L'ACQ (Association de la construction du Québec) tient à souligner cette contribution remarquable. Partenaire de longue date, l'ACQ partage avec la CMEQ une même ambition, celle de bâtir un secteur de la construction fort, innovant et prospère. Ensemble, nous avons traversé des défis, porté des revendications et soutenu les entrepreneurs pour garantir un environnement de travail performant et structuré.

Alors que la CMEQ célèbre cette étape majeure, nous saluons son leadership et son engagement envers l'avenir. Félicitations pour ces 75 ans de réussite et de collaboration au service de l'industrie de la construction au Québec!

► **Francine Sabourin,**  
directrice générale



Association des constructeurs  
de routes et grands travaux du Québec

ACRGQTQ

## Collaborer pour une industrie plus inclusive et innovante avec la CMEQ

L'ACRGQTQ (Association des constructeurs de routes et grands travaux du Québec) souhaite un bon 75<sup>e</sup> anniversaire à la CMEQ, un partenaire de premier plan afin d'établir un milieu de la construction inclusif et innovant.

Au fil des ans, les deux organisations ont su s'impliquer conjointement, sur différents forums, envers la valorisation, la sécurité, puis l'excellence des travailleurs. Elles ont également siégé au sein de différents conseils d'administration, défendant ensemble les intérêts de l'industrie de la construction.

Ainsi, l'ACRGQTQ et la CMEQ ont participé au déploiement de notre société moderne, reliant notamment les grands projets énergétiques au quotidien des citoyens. Et de concert, ils poursuivront leur contribution à la transition du Québec vers un avenir vert et prospère.

► **M<sup>e</sup> Gisèle Bourque,**  
directrice générale



## Un partenariat solide pour l'excellence et l'avenir de la construction

Au nom des membres de l'APCHQ (Association des professionnels de la construction et de l'habitation du Québec), je suis particulièrement fier de souligner cet important jalon de votre histoire et à vous offrir mes plus sincères félicitations pour votre 75<sup>e</sup> anniversaire.

Depuis 1950, la CMEQ assure la protection du public en veillant à la qualification et à la compétence de ses membres, tout en maintenant les plus hauts standards de qualité et de sécurité dans le domaine de l'électricité au Québec. La collaboration étroite entre nos deux organisations a permis de faire progresser significativement le secteur de la construction résidentielle, notamment à travers la formation professionnelle et la promotion de la sécurité sur les chantiers.

Les défis qui nous attendent, particulièrement en matière de transition énergétique, sont nombreux. Je suis convaincu que notre solide partenariat contribuera encore longtemps à renforcer l'excellence et le dynamisme de notre grande industrie.

► **Maxime Rodrigue,**  
président-directeur général

« Seul, on va plus vite, ensemble, on va plus loin. »  
La collaboration est une valeur intrinsèque à la CMEQ. Elle a à cœur d'être présente sur les tribunes où il est question de l'industrie de la construction, de développement durable et de transition énergétique. L'ensemble des membres de la CMEQ représente une force progressiste pour un Québec plus performant. »

# L'histoire de la CMEQ, c'est aussi l'histoire de **solides partenariats d'affaires**

**D**ans la perspective de protéger le public, la CMEQ a pour mandat d'offrir à ses membres tous les services dont ils ont besoin dans le cadre de l'exercice de leurs fonctions. Depuis sa fondation, la CMEQ a développé de nombreux partenariats d'affaires. Certains l'accompagnent depuis plusieurs décennies. Ce 75<sup>e</sup> anniversaire est l'occasion de les remercier d'être à l'écoute des besoins des membres de la Corporation.





## Une relation de confiance et de croissance

Il y a plus de 60 années, Lumen a débuté comme distributeur de produits électriques pour servir les maîtres électriciens. Aujourd'hui, l'ampleur de Lumen est en grande partie grâce à tous les membres de la CMEQ.

Depuis des décennies, la CMEQ joue un rôle clé dans l'évolution de l'industrie, en offrant aux entrepreneurs électriciens un cadre structurant, un soutien indispensable et une communauté solide. Le modèle CMEQ exclusif au Québec est une force du passé, mais aussi pour le futur.

Travailler avec des maîtres électriciens engagés nous permet de bâtir des relations de confiance et de qualité chaque jour. La CMEQ ne se contente pas de réguler notre secteur, elle l'élève et le fait avancer stratégiquement pour tout le Québec.

Pour ses 75 ans, nous tenons à exprimer notre reconnaissance envers cette corporation qui est notre partenaire principal au quotidien.

Merci pour votre engagement, votre rigueur et votre vision. Ensemble, nous continuons à électrifier l'avenir du Québec!

► **Serge Leblanc,**  
président



## Une histoire de confiance et de succès communs

C'est avec une immense joie et une profonde gratitude que nous célébrons aujourd'hui les 75 ans de notre partenaire privilégié, la Corporation des maîtres électriciens du Québec.

Quarante années de collaboration fructueuse ont tissé des liens solides et indéfectibles entre nos entreprises. Au fil de ces décennies, nous avons été témoins de votre vision, de votre engagement et de votre capacité à innover. La CMEQ a su traverser les époques et s'adapter aux changements en ayant toujours à cœur la protection de ses membres et la valorisation de la profession.

Le partenariat entre Lussier et la CMEQ repose sur une confiance mutuelle, une transparence et une volonté commune de réussir. Nous sommes fiers d'avoir pu contribuer à votre réussite et de vous compter parmi nos partenaires les plus fidèles.

En cette année d'anniversaire, nous tenons à vous adresser nos plus sincères félicitations et nos meilleurs vœux pour l'avenir. Que cette nouvelle étape de votre histoire soit remplie de succès et de prospérité.

► **François Vallerand,**  
vice-président principal partenariats  
avec les groupes et associations

**MRa**Cabinet en assurance  
de personnes

## MRa et la CMEQ: une collaboration solide et engagée

Depuis 43 ans, MRa est fier d'être partenaire de la CMEQ. Cette collaboration de longue date témoigne de valeurs communes, soit la rigueur, la passion et une quête constante de progrès. Comme vous pouvez le constater, nous ne sommes plus au balbutiement de notre relation professionnelle. En effet, nous avons atteint la maturité depuis plusieurs années déjà. Comme un vieux couple, nous évoluons en harmonie, dans l'écoute et le respect. Loin de nous tenir pour acquis, nous continuons de déployer les efforts afin de maintenir l'offre de protections à vos membres au sommet de l'industrie de l'assurance de personnes.

Alors que la CMEQ célèbre ses 75 ans, nous souhaitons rendre hommage à son rôle essentiel dans le domaine de la construction au Québec. Ces décennies de travail acharné ont permis de bâtir un héritage solide.

Nous adressons nos plus sincères félicitations à la CMEQ pour cet anniversaire marquant et nous renouvelons sans hésitation notre engagement à poursuivre cette précieuse collaboration dans les années à venir.

► **Dominique Laberge,**  
président

**MONTRUSCO  
BOLTON**

## Un partenariat solide et une réussite partagée

Au nom de Placements Montrusco Bolton inc., nous souhaitons féliciter chaleureusement la Corporation des maîtres électriciens du Québec pour ses 75 ans d'engagement et de leadership dans la société québécoise. Depuis de nombreuses années, la CMEQ joue un rôle essentiel en protégeant le public, tout en soutenant les maîtres électriciens, en favorisant l'excellence et en contribuant au développement du secteur.

Nous sommes fiers de collaborer avec la CMEQ depuis 1988 afin d'offrir aux maîtres électriciens, à leur famille et à leurs employés l'occasion de bénéficier de fonds de retraite sécuritaires. Faire partie de cette histoire est un honneur et nous nous réjouissons de poursuivre cette relation privilégiée dans les années à venir.

Félicitations à toute l'équipe et aux membres de la CMEQ pour cette remarquable réussite!

► **Jean David Meloche,**  
chef des actions mondiales



## Un partenariat ancré dans l'histoire de la CMEQ

Les avocats de Dussault De Blois Lemay Beauchesne sont heureux et fiers de souligner et de célébrer le 75<sup>e</sup> anniversaire de la Corporation des maîtres électriciens du Québec. Les avocats qui nous ont précédés ont collaboré avec la CMEQ au tout début de son existence. En effet, l'un de nos prédécesseurs était aux premières loges, en 1950, au moment de l'adoption de la loi l'ayant constituée.

Depuis, nous avons eu le privilège de conseiller la CMEQ et de l'accompagner dans de nombreux projets. Nous remercions vivement la CMEQ pour ces quelque 75 années partagées et pour cet important partenariat qui a été maintenu.

Nous pouvons témoigner de la fidélité, de l'engagement et de l'implication de ses administrateurs, de ses dirigeants, de ses employés et de ses membres entrepreneurs qui ont toujours eu à cœur la mission de la CMEQ, celle de valoriser l'excellence dans l'industrie. Merci, et longue vie à la Corporation!

► **Cabinet d'avocats Dussault De Blois Lemay Beauchesne**



La CMEQ c'est plus de 3 800 entreprises membres qui emploient plus de 21 000 électriciens et électriciennes. Les entreprises en électricité sont réparties sur l'ensemble du territoire du Québec et elles exécutent des travaux dans tous les secteurs d'activité de l'industrie de la construction. Elles représentent une véritable force de développement au Québec.







**Le Salon MCEE de retour  
pour une 8<sup>e</sup> édition !**

Passez par le  
secteur le plus  
électrisant  
du salon !

Les 24 et 25 avril prochains, le Palais des congrès  
de Montréal accueillera la 8<sup>e</sup> édition du Salon MCEE.

Un rendez-vous incontournable où la CMEQ sera  
présente pour souligner ses 75 ans d'existence.

Le Salon MCEE est le plus grand événement du genre au Canada. Ce rendez-vous d'envergure attire quelque 7 000 visiteurs venus découvrir une vaste gamme de produits et de technologies dans les domaines de l'électricité, de l'éclairage ainsi que de la mécanique du bâtiment. Experts, acheteurs et spécialistes du Canada et des États-Unis s'y réunissent pour échanger et s'informer sur les dernières innovations de l'industrie.

Pendant deux jours, plus de 360 exposants occuperont les 65 000 pieds carrés du Palais des congrès. Des conférences reconnues aux fins de la formation continue obligatoire (FCO) aborderont les nouvelles technologies et les enjeux de l'industrie (voir les pages 35 et 36). L'inscription pour les visiteurs est gratuite jusqu'au 23 avril. Après cette date, des frais de 25 \$ s'appliqueront.

**Le Salon MCEE ouvre ses portes le jeudi 24 avril de 9 h à 18 h et le vendredi 25 avril de 9 h à 16 h.**

## Un salon indispensable pour vous et votre entreprise

D'une édition à l'autre, le Salon MCEE s'impose comme un rendez-vous incontournable dans l'industrie canadienne de l'électricité, de l'éclairage et de la mécanique du bâtiment. Les visiteurs peuvent découvrir de nouveaux produits et des services technologiques provenant non seulement du Canada, mais aussi des États-Unis.

La salle d'exposition ainsi que les conférences gratuites sont des occasions uniques pour obtenir des renseignements techniques auprès de spécialistes. L'événement permet aussi de se familiariser avec des outils de gestion éprouvés.

À l'issue du salon, les visiteurs repartiront avec des outils concrets pour optimiser leur productivité et améliorer leur rentabilité. En tant qu'entrepreneur, le Salon MCEE est une excellente occasion pour développer son réseau d'affaires.

- Près de 7 000 visiteurs attendus
- Quelque 360 exposants provenant du Québec, du Canada et des États-Unis
- De nombreux produits à découvrir
- Des idées et solutions pour le développement durable et l'efficacité énergétique
- Des conférences gratuites répondant aux obligations de formation continue

## La CMEQ célèbre son 75<sup>e</sup> anniversaire et dévoile une nouvelle version de son logo

La CMEQ accueillera les entrepreneurs au stand 1315, judicieusement placé au cœur de la section Électricité, elle-même située en face de l'entrée principale de la salle d'exposition au 2<sup>e</sup> étage.

La CMEQ profite de l'occasion que lui offre le salon MCEE pour souligner son 75<sup>e</sup> anniversaire de façon bien particulière. **Les entrepreneurs électriciens sont invités à un « 5 à 6 » convivial, le jeudi 24 avril à 17 h.**

Ceux et celles qui viendront sur place seront les premiers à voir la nouvelle version du logo de la Corporation.

Les 24 et 25 avril, le personnel de la CMEQ sera au salon pour échanger avec les membres, répondre à leurs questions et partager leur expertise. Un moment privilégié pour rencontrer ceux et celles qui vous accompagnent tout au long de l'année.



## Concours des nouveaux produits: l'innovation à l'honneur

Chaque édition du Salon MCEE est l'occasion de mettre en lumière les acteurs de l'industrie en présentant leur innovation dans le cadre du Concours des nouveaux produits. Sélectionnés par un jury d'experts, les produits gagnants seront exposés dans la Vitrine des nouveaux produits, située à l'entrée du salon. Un passage incontournable pour découvrir les produits vedettes de l'industrie.

## Passer au stand de la CMEQ, c'est gagnant!

Durant les deux jours, il y aura de l'animation au stand de la CMEQ. En effet, les membres seront invités à tester leur connaissance en répondant à une des questions du très populaire Quiz de la semaine. Plus de 400 prix sont à gagner. Parmi eux, des épinglettes, des Aide-mémoire, des bons de 100 \$ échangeables à l'achat d'une formation sur le CEF; une nuitée au Reine Elizabeth de Montréal, le 17 ou le 18 octobre 2025, et finalement le grand prix, 1 000 \$ à investir dans le Programme d'épargne collectif des fonds d'investissement CORMEL | SÉCURE.



## Jeux ludiques pour tous!

Les visiteurs du Salon MCEE ne verront pas le temps passer. Non seulement ils participeront à un événement professionnel exclusif, mais ils auront aussi l'opportunité de vivre une véritable expérience immersive avec émotions garanties! Après avoir piloté l'un des simulateurs de Formule 1 ou testé leurs habiletés et leur vitesse au Skate Pong et au Buzzwall – Jeux de Spin, les visiteurs pourront recharger leur batterie et se détendre en recevant un massage sur chaise offert gracieusement par des massothérapeutes.



Le jeudi 24 avril, la CMEQ invite les membres et ses partenaires un « 5 à 6 » afin de souligner son 75<sup>e</sup> anniversaire. De plus, durant le Salon MCEE 2025, les membres qui passeront au stand 1315 de la CMEQ pourront participer au concours et courront la chance de gagner un des 400 prix.



## Voir, manipuler et apprendre au Salon MCEE

# Des conférences en électricité incontournables

Une exposition technique comme le Salon MCEE, c'est aussi l'endroit idéal pour bénéficier d'une quinzaine de conférences, dont cinq en électricité et éclairage. Ces conférences seront présentées par des experts de renom.



### Jeudi 24 avril 2025

#### 1 Circuits dédiés, prises et exemptions dans les habitations

11 h 15 à 12 h 15, salle 516 C

Donne 1 h de formation continue obligatoire spécifique à l'électricité.

- **Sujet:** Démystifier tous les circuits exigés dans les habitations. Quels sont ceux qui sont réellement obligatoires versus les légendes urbaines?
- **Conférencier:** Jean-René Jeannotte, coordonnateur – Direction des services techniques et SST de la CMEQ



#### 2 Choisir le bon transformateur 600 / 480 V pour les installations de bornes de recharge rapide

13 h à 14 h, salle 516 C

Donne 1 h de formation continue obligatoire spécifique à l'électricité.

- **Sujet:** Au Québec, l'installation de bornes de recharge rapide a été importante au cours des dernières années. Nous verrons que l'utilisation des transformateurs 600 / 480 V dans ces installations peut, selon le modèle installé, apporter des enjeux pour l'installation du client ainsi que pour le réseau de distribution d'Hydro-Québec.
- **Conférencier:** Benjamin Bisson, ingénieur électrique, Hydro-Québec

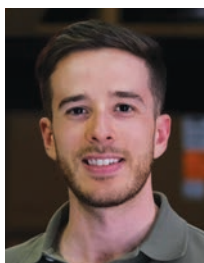


#### 3 Éclairage mélanopique: ce que les professionnels doivent savoir

14 h 30 à 15 h, salle 516 C

Donne 1 h de formation continue obligatoire spécifique à l'électricité.

- **Sujet:** Une conférence qui traite de l'éclairage mélanopique et de ses effets bénéfiques sur la santé et le bien-être. Pour prendre connaissance des données scientifiques qui soutiennent cette technologie et les avantages de son utilisation dans les espaces intérieurs.
- **Conférencier:** Jean-François Ouellet, responsable des ventes pour l'Est du Canada et directeur général, Signify



## Vendredi 25 avril 2025

### 4 **Chauffage infrarouge électrique : comment choisir la solution la mieux adaptée**

10 h à 11 h, salle 516 C

*Donne 1 h de formation non spécifique.*

- **Sujet:** Le chauffage infrarouge est une solution de plus en plus souvent adoptée par les municipalités et les organisations qui souhaitent réduire leur consommation d'énergie liée au chauffage. Cette solution n'est pas encore très connue des électriciens en général.
- **Conférencier:** Jérémie Bastien, copropriétaire de Technirep



### 5 **Comprendre les différentes stratégies de contrôle d'éclairage**

11 h 30 à 12 h 30, salle 516 C

*Donne 1 h de formation non spécifique.*

- **Sujet:** Bien que plusieurs solutions de contrôle d'éclairage intérieur et extérieur existent, les concepts d'architecture se résument à trois stratégies de déploiement. Cette présentation explique les différents avantages et certains inconvénients à considérer lors de la conceptualisation du contrôle de l'éclairage.
- **Conférencier:** Camil Larose, directeur en contrôle d'éclairage et de l'intégration des technologies, Éclairage HITECH



## Guerre tarifaire Conférence à ne pas manquer!

**7 h 30 à 9 h, salle 514 ABC**

- **Sujet:** La guerre des tarifs douaniers continue de faire rage. Cette situation préoccupante entraîne des répercussions profondes sur l'économie mondiale, les relations internationales, le commerce et, bien sûr, le milieu de la construction. Pour mieux comprendre, deux experts en géopolitique et en droit international analyseront les contrecoups de ces mesures tarifaires, discuteront des stratégies de réponse et exploreront les perspectives.



# ÉCLAIRAGE DEL

Des produits adaptés à tous vos projets



- Économie d'énergie considérable
- Produits en inventaire au Québec
- Programme d'économie d'énergie
- Demande de subvention Hydro-Québec
- Catalogues, fiches, IES et plus sur notre site

**WWW.TECHNILIGHT.CA**

N'hésitez pas à nous contacter pour toutes vos demandes d'éclairage:

• 819-395-1133 • [commande@voltechint.com](mailto:commande@voltechint.com) • [soumission@voltechint.com](mailto:soumission@voltechint.com)

**Venez nous visiter au MCEE**

**Les 24-25 avril 2025**

**Au palais des congrès**

**Emplacement: 1309**



Entreprise Québécoise

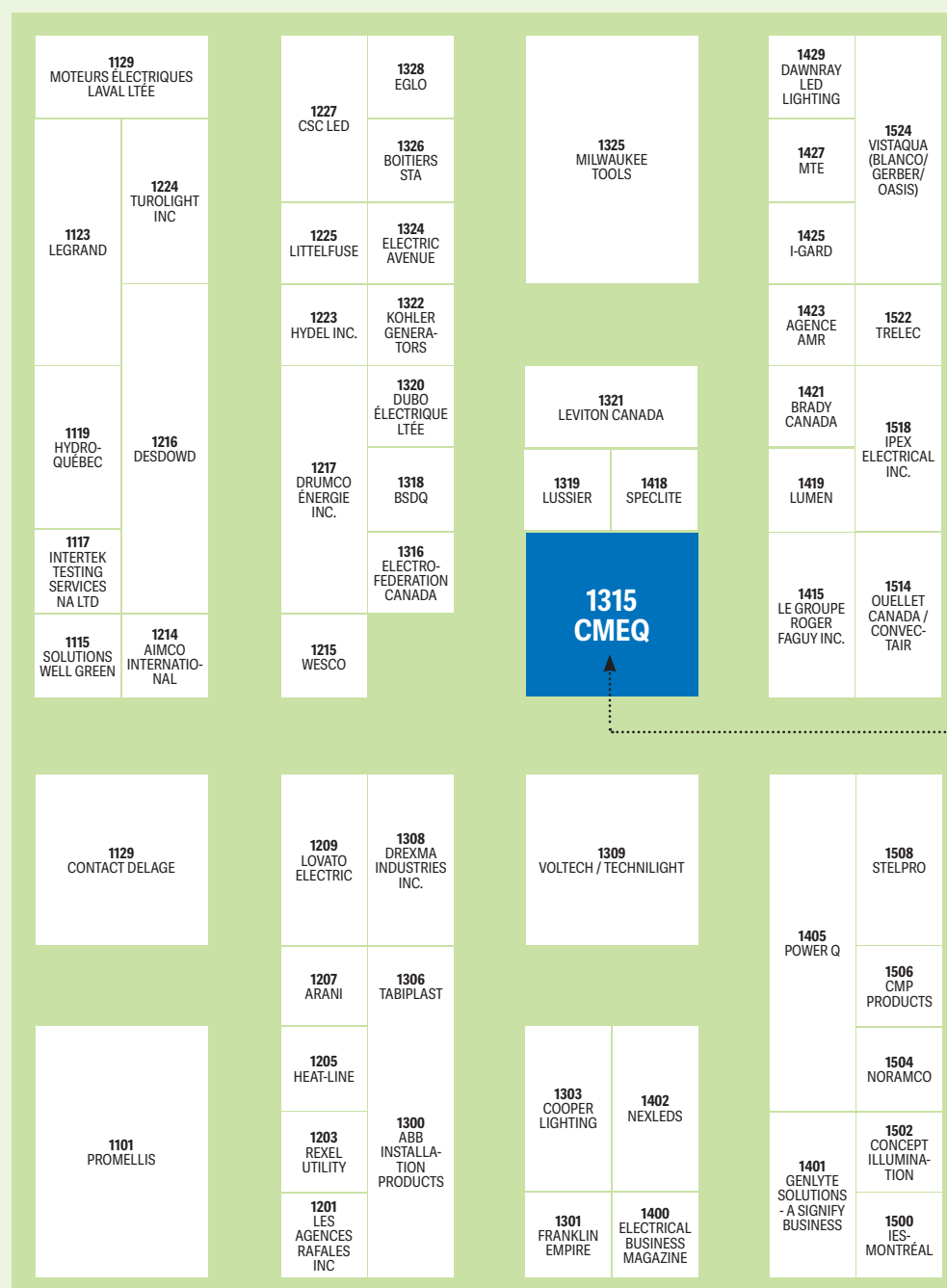




La CMEQ vous donne rendez-vous les 24 et 25 avril au Palais des congrès de Montréal pour découvrir les dernières avancées technologiques et pour rencontrer les 355 exposants venus de partout au pays. Une foule de nouveaux produits seront également présentés aux visiteurs. Ne ratez pas l'occasion d'en apprendre plus sur les avancées dans les domaines de l'électricité et de l'éclairage. Soyez aux premières loges pour découvrir ce qui est à la fine pointe dans l'industrie du bâtiment et de la construction.



## Plan du secteur électrique



**La CMEQ  
vous attend  
au stand  
1315!**

|   |                                 |
|---|---------------------------------|
| 2328<br>S&C<br>ELECTRIC                           | 2329<br>FIPOE                   |
| 2326<br>SOCIÉTÉ DE<br>TRANSPORT<br>DE<br>MONTREAL | 2327<br>GESTION<br>CMEQ         |
| 2324<br>MARIN-<br>DUSTRIEL                        | 2325<br>CONTROLES<br>LAURENTIDE |
| 2320<br>GRIPPLE<br>CANADA                         | 2323<br>3M                      |
|   | 2321<br>TECHSPAN<br>INDUSTRIES  |

| Exposants en électricité et éclairage  | numéro de stand |
|--|-----------------|
| 3M   | <b>2323</b>     |
| ABB INSTALLATION PRODUCTS  | <b>1300</b>     |
| AIMCO INTERNATIONAL  | <b>1214</b>     |
| ARANI  | <b>1207</b>     |
| BOITIERS STA   | <b>1326</b>     |
| BRADY CANADA   | <b>1421</b>     |
| BUREAU DES SOUMISSIONS DÉPOSÉES DU QUÉBEC (BSDQ)   | <b>1318</b>     |
| CMP PRODUCTS   | <b>1506</b>     |
| CONCEPT ILLUMINATION   | <b>1502</b>     |
| CONTACT DELAGE   | <b>1109</b>     |
| COOPER LIGHTING  | <b>1303</b>     |
| <b>CORPORATION DES MAÎTRES ÉLECTRICIENS DU QUÉBEC (CMEQ)</b>   | <b>1315</b>     |
| CSC LED  | <b>1227</b>     |
| DAWNRAY LED LIGHTING   | <b>1429</b>     |
| DESDOWD  | <b>1216</b>     |
| DREXMA INDUSTRIES INC.   | <b>1308</b>     |
| DRUMCO ÉNERGIE INC.  | <b>1217</b>     |
| DUBO ÉLECTRIQUE LTÉE   | <b>1320</b>     |
| EDP ÉLECTRIQUE   | <b>2225</b>     |
| EGLO   | <b>1328</b>     |
| ELECTRIC AVENUE  | <b>1324</b>     |
| ELECTRICAL BUSINESS MAGAZINE   | <b>1400</b>     |
| ELECTRO-FEDERATION CANADA  | <b>1316</b>     |
| FRANKLIN EMPIRE  | <b>1301</b>     |
| FRATERNITÉ INTER-PROVINCIALE DES OUVRIERS EN ÉLECTRICITÉ (FIPOE) (SYNDICAT DES ÉLECTRICIENS DE LA FTQ) | <b>2329</b>     |
| GENLYTE SOLUTIONS - A SIGNIFY BUSINESS   | <b>1401</b>     |
| GESTION CMEQ   | <b>2327</b>     |
| GRIPPLE CANADA   | <b>2320</b>     |
| HEAT-LINE  | <b>1205</b>     |
| HYDEL INC.   | <b>1223</b>     |
| HYDRO-QUÉBEC   | <b>1119</b>     |

| Exposants en électricité et éclairage                       | numéro de stand |
|---|-----------------|
| IES-MONTRÉAL  | <b>1500</b>     |
| I-GARD  | <b>1425</b>     |
| INTERTEK TESTING SERVICES NA LTD.                           | <b>1117</b>     |
| IPEX ELECTRICAL INC.  | <b>1518</b>     |
| KOHLER GENERATORS   | <b>1322</b>     |
| LE GROUPE ROGER FAGUY INC.                                  | <b>1415</b>     |
| LEGRAND   | <b>1123</b>     |
| LES AGENCES RAFALES INC.                                    | <b>1201</b>     |
| LEVITON CANADA  | <b>1321</b>     |
| LITTELFUSE  | <b>1225</b>     |
| LOVATO ELECTRIC   | <b>1209</b>     |
| LUMEN   | <b>1419</b>     |
| LUSSIER   | <b>1319</b>     |
| MARINDUSTRIEL   | <b>2324</b>     |
| MILWAUKEE TOOLS   | <b>1325</b>     |
| MOTEURS ÉLECTRIQUES LAVAL LTÉE                              | <b>1129</b>     |
| MTE   | <b>1427</b>     |
| NEXLEDS   | <b>1402</b>     |
| NORAMCO   | <b>1504</b>     |
| OUELLET CANADA / CONVECTAIR                                 | <b>1514</b>     |
| POWER Q   | <b>1405</b>     |
| PROMELLIS   | <b>1101</b>     |
| REXEL UTILITY   | <b>1203</b>     |
| S&C ELECTRIC  | <b>2328</b>     |
| SCHNEIDER, SCHNEIDER APC, FOXFAB, ENDURO, ADVANCE CABLE BUS | <b>1423</b>     |
| SOLUTIONS WELL GREEN  | <b>1115</b>     |
| SPECLITE  | <b>1418</b>     |
| STELPRO   | <b>1508</b>     |
| TABIPLAST   | <b>1306</b>     |
| TECHSPAN INDUSTRIES   | <b>2321</b>     |
| TRELEC  | <b>1522</b>     |
| TUROLIGHT INC.  | <b>1224</b>     |
| VISTAQUA (BLANCO/GERBER/OASIS)                              | <b>1524</b>     |
| VOLTECH / TECHNILIGHT                                       | <b>1309</b>     |
| WESCO   | <b>1215</b>     |

# Découvrez les finalistes du Concours des nouveaux produits 2025

Le Salon MCEE est de retour avec son incontournable Concours des nouveaux produits! Cette année, l'innovation, le développement durable et l'efficacité énergétique sont à l'honneur, avec 87 produits inscrits dans huit catégories. Au total, 24 finalistes se disputent les honneurs, et neuf gagnants seront couronnés, incluant le grand gagnant du concours.

**Voici les entreprises et leurs innovations qui se démarquent cette année :**

## Produits électriques commerciaux, institutionnels et industriels

|  |  |
|--|--|
| • <b>Eaton</b><br>stand 2316           | Panneau intelligent pour recharge Evolute          |
| • <b>ABB - Iberville</b><br>stand 1300 | Boîte groupable avec support pour câble électrique |
| • <b>I-Gard</b><br>stand 1425          | Appareil de mesure i-AVT Plus                      |

## Produits d'éclairage intérieur et extérieur

|                                     |   |
|-------------------------------------|---|
| • <b>Ledalite</b><br>stand 1401     | Luminaire ArcForm Duo                     |
| • <b>CSC LED</b><br>stand 1227      | Luminaire FLEX FL05 Flood / Area Light    |
| • <b>Stonco Keene</b><br>stand 1401 | Luminaire LytePro pour garage ou marquise |

## Logiciels, contrôles et composants connexes

|  |  |
|--|--|
| • <b>ABB</b><br>stand 1300                     | Panneau de contrôle ReliaHome Smart Panel          |
| • <b>Sinopé Technologies</b><br>stand 615      | Thermostat évolutif WiFi pour plinthes électriques |
| • <b>Resideo - Honeywell Home</b><br>stand 109 | Thermostat intelligent T10 + avec RedLINK 3.0      |

## Outils, machineries, équipements de protection et autres

|                                |                                     |
|--------------------------------|-------------------------------------|
| • <b>FLIR</b><br>stand 1101    | Appareil de mesure CM276            |
| • <b>Multitel</b><br>stand 317 | Nacelle MTE270 EX montée sur camion |
| • <b>Navac</b><br>stand 105    | Manomètre de collecteur Flex-X N2DX |

## Appareils et composants de chauffage, de climatisation et de ventilation à air pulsé

|  |   |
|--|---|
| • <b>Daikin</b><br>stand 901           | Appareil de traitement de l'air Rebel Applied |
| • <b>Daikin Applied</b><br>stand 901   | Climatiseur VRV-S pour R-32                   |
| • <b>Olimpia Splendid</b><br>stand 201 | Pompe à chaleur Maestro Tower Series          |

## Appareils et composants de chauffage, de climatisation hydronique et de production d'eau chaude sanitaire

|                                  |                                      |
|----------------------------------|--------------------------------------|
| • <b>Sunamp</b><br>stand 601     | Unité de stockage thermique          |
| • <b>effiQueenc</b><br>stand 316 | Pompe à chaleur air-eau EFFI-060-M32 |
| • <b>Fulton</b><br>stand 501     | Chaudière Endura ZE                  |

## Appareils de plomberie et de robinetteries

|   |   |
|---|---|
| • <b>FGI Canada</b><br>stand 1826                 | Toilette Crista Flush Guard (4720FGHVU)   |
| • <b>Mainline Backflow Products</b><br>stand 2209 | Alarme sans fil Top-Check                 |
| • <b>Bélanger</b><br>stand 821                    | Robinet pour baignoire romaine 2 morceaux |

## Tuyauteries, dispositifs, réservoirs et accessoires

|  |  |
|--|--|
| • <b>Gripple Canada</b><br>stand 2320  | Support à conduit TecLoc               |
| • <b>Maria Catherina</b><br>stand 119  | Support pour tuyaux en PEX             |
| • <b>Taylor Walraven</b><br>stand 1622 | Support pour tuyau W2000 Cushion Clamp |



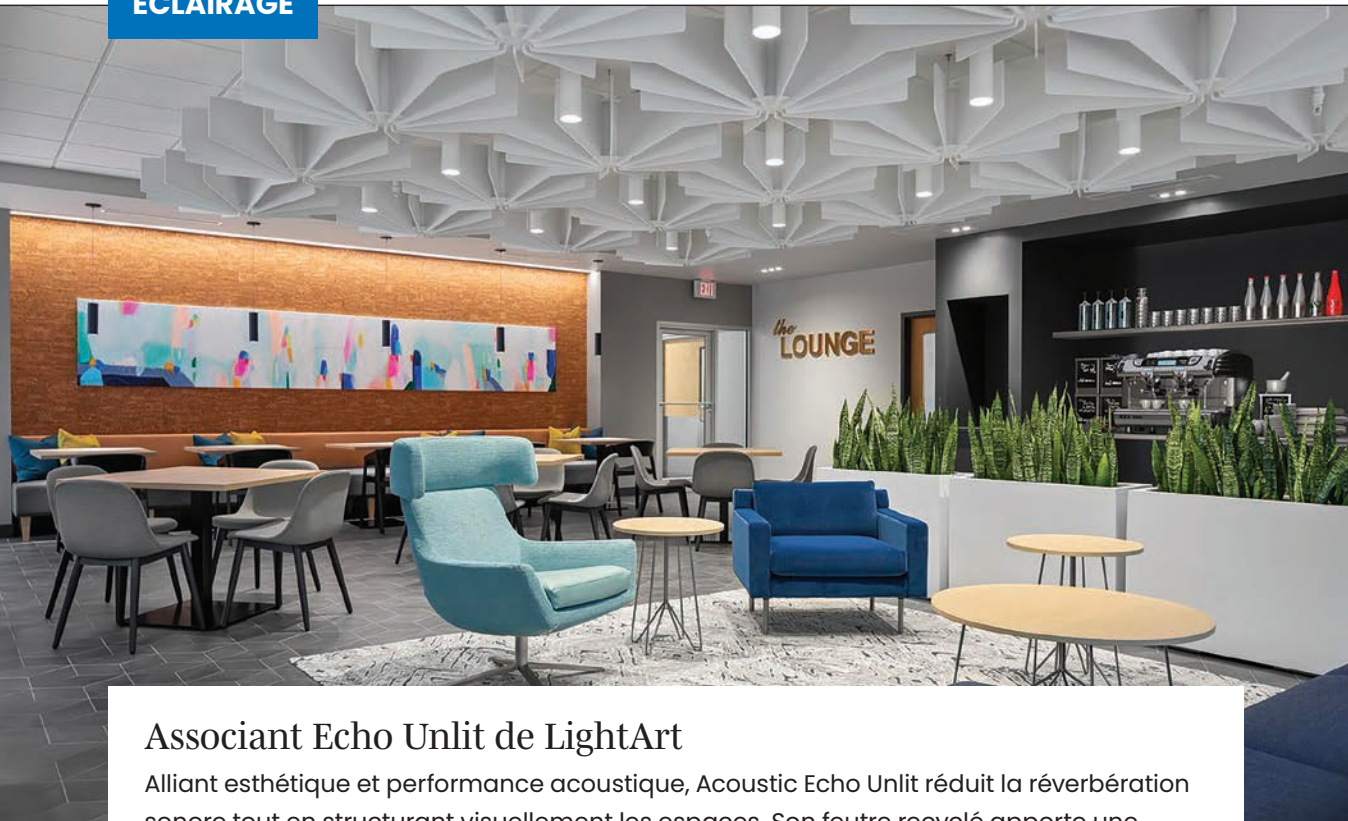
## BOÎTIER ENCASTRÉ

# BOÎTE POUR LUMINAIRE

**800/233-4717 • [www.aifittings.com](http://www.aifittings.com)**

# NOUVEAUX PRODUITS

## ÉCLAIRAGE



### Associant Echo Unlit de LightArt

Alliant esthétique et performance acoustique, Acoustic Echo Unlit réduit la réverbération sonore tout en structurant visuellement les espaces. Son feutre recyclé apporte une texture chaleureuse et un effet sculptural au plafond, sans perturber l'éclairage en place. Disponible en plusieurs teintes et configurations modulaires, il permet de créer des compositions dynamiques qui rehaussent le design intérieur tout en améliorant le confort sonore dans les bureaux, commerces et espaces publics. De plus, il est facile à installer.

► [lightart.com](http://lightart.com)



### Série NMV-LED de RAB Design

Associant robustesse et fonctionnalité, la série NMV-LED comprend des luminaires non métalliques étanches à la vapeur, conçus pour des environnements difficiles. Le modèle NMV présente un boîtier en plastique renforcé de verre résistant à la corrosion, avec une lentille en polycarbonate conforme à la norme UL746C. Il offre deux options de montage : plafond ou mur. Des lentilles colorées sont disponibles en blanc, rouge, vert, bleu et ambre. Le modèle NMV2, plus compact et léger, est idéal pour les espaces restreints. Il dispose de cinq entrées de conduit 1/2 NPT et permet le raccordement en guirlande de jusqu'à 40 luminaires. Les deux modèles sont certifiés pour les emplacements dangereux (Classe I, Div 2 et Classe II, Div 2) et homologués pour les applications marines, garantissant une performance fiable dans des conditions difficiles.

► [rabdesign.ca](http://rabdesign.ca)



## Luminaire de marche WAY de Standard

Minimaliste et élégant, le luminaire de marche WAY offre un éclairage doux et discret qui souligne les lignes architecturales tout en améliorant la sécurité des espaces. Avec ou sans détecteur de mouvement et photocellule, il est idéal pour les escaliers, les corridors et les terrasses. Son boîtier en aluminium moulé sous pression, certifié IP65, résiste aux intempéries, ce qui le rend idéal pour une installation à l'intérieur comme à l'extérieur. Grâce à son design affleurant et sa source DEL intégrée, il crée une ambiance raffinée et homogène, avec des options de détection automatique pour un confort accru.

► [standardpro.com](http://standardpro.com)



# EVSENS

## LECTEUR DE COURANT

**JUSQU'À 6 APPAREILS  
MESURÉS PAR MODULE**

- RABAIS POUR LES ÉLECTRICIENS
- RÉSIDENTIEL - COMMERCIAL - INDUSTRIEL
- ACCÈS AUX DONNÉES VIA PLATEFORME WEB

**DIRECTEMENT DU MANUFACTURIER**

[info@evsens.ca](mailto:info@evsens.ca) [www.evsens.ca](http://www.evsens.ca)



**Conçu et fabriqué au Québec**

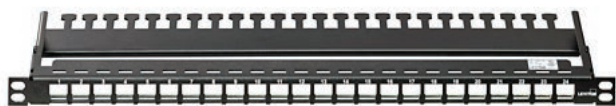




## Tableau de connexion universel Half RU de Leviton

Pensé pour optimiser l'espace dans les infrastructures réseau, ce tableau de connexion universel plat haute densité à 24-port RU offre une connectivité hybride cuivre et fibre. Il est compatible avec les canaux blindés et non blindés, offrant ainsi une protection contre les interférences électromagnétiques. Son système de mise à la terre PEM assure une connexion sécurisée pour les applications PTNB et blindées. Le plateau de gestion de câblage intégré facilite l'organisation des câbles, réduisant ainsi le risque de perturbations. Compatible avec toutes les prises QUICKPORTMC, y compris ATLAS-XIMC, EXTREMEMC et AXO, il s'adapte aux systèmes évolutifs et aux besoins croissants des centres de données et des réseaux d'entreprise.

► [leviton.com](http://leviton.com)



## Série EXO™ de Thermon

La série EXO™ est un système de contrôle et de surveillance conçu pour diverses applications de traçage électrique. Elle permet le maintien de la température de l'eau chaude, la protection contre le gel, le dégivrage des toits et des gouttières ainsi que la fonte des neiges. Le modèle EXO TOUCH™ offre un contrôle précis en un seul point grâce à son écran tactile LCD résistif de 4,3 pouces, qui facilite la navigation entre les paramètres de réglage. Il est équipé de deux entrées thermistances, d'alarmes visuelles et sonores, ainsi que d'options de configuration ajustables. Certifié internationalement pour une utilisation en milieu ordinaire et doté d'un boîtier homologué pour l'extérieur, il assure une gestion thermique fiable et performante, quelles que soient les conditions météorologiques.

► [thermon.com](http://thermon.com)

## Dispositifs de verrouillage Arrow Hart d'Eaton

Les dispositifs de verrouillage Arrow Hart d'Eaton intègrent un code couleur conforme IEC 60309, facilitant l'identification instantanée des tensions nominales d'un circuit. Ils sont disponibles en configuration NEMA standard pour des applications à 20 A ou 30 A. Dotées d'un boîtier robuste en nylon renforcé en fibres de verre et de contacts en laiton, les prises sont conçues pour résister aux environnements industriels les plus exigeants. Leur conception ergonomique assure une prise en main confortable, tandis que leurs bornes de câblage accessibles à l'arrière et sur les côtés simplifient l'installation et garantissent une connexion sécurisée et durable.

► [eaton.com](http://eaton.com)





## Bloc de coupe zéro de Phoenix Contact

Ce dispositif permet d'effectuer des coupes précises et répétitives sur les rails DIN sans nécessiter de mesures constantes. Son curseur ajustable, spécialement conçu pour les types de rails DIN perforés NS 35/7,5, NS 35/15 et NS 15, garantit un alignement parfait, tandis que sa fixation par aimants et goupille cylindrique assure une stabilité maximale. Compatible avec les coupe-rails PPS de Phoenix Contact, il améliore l'efficacité des installations électriques en réduisant les erreurs et en accélérant le processus de coupe.

► [phoenixcontact.com](http://phoenixcontact.com)



## Couteau de démontage de câbles isolés de Jonard

Spécialement conçu pour les interventions sur câbles sous tension jusqu'à 1000 V, ce couteau de sécurité assure un démontage précis et sécurisé. Sa lame en acier inoxydable remplaçable est protégée par un capot rabattable pour éviter les coupures accidentelles. Conforme aux normes DIN EN 60900, il garantit une manipulation sûre. La lame en acier inoxydable ultra-tranchante peut être remplacée lorsqu'elle est usée. Sa poignée ergonomique, dotée d'un trou d'attache, facilite son transport et son rangement sur les chantiers.

► [jonard.com](http://jonard.com)

## Tournevis KNECT™ 7-en-1 de Klein Tools

Ce tournevis multifonction avec clé à douille à cliquet combine compacité et performance. Il intègre des embouts Phillips, fente et douilles hexagonales, offrant une flexibilité optimale pour les travaux électriques et mécaniques. Son mécanisme à cliquet à trois positions réduit l'effort et améliore la rapidité d'exécution. Compatible avec les visseuses à impact, il garantit une transmission de force efficace. Son manche ergonomique offre un meilleur contrôle et réduit la fatigue lors d'usages prolongés.

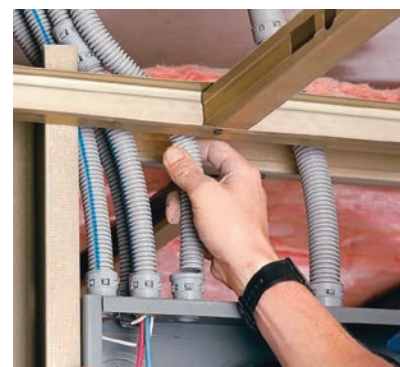
► [kleintools.com](http://kleintools.com)



## Cor-Line TENM et Kwikon d'IPEX

Les conduits électriques Cor-Line TENM et leurs raccords Kwikon sont conçus pour une installation rapide et flexible, même en conditions difficiles. Leur structure ondulée permet une flexion sans outils spécialisés, tandis que les raccords à verrouillage par pression assurent une connexion étanche, qui ne nécessite ni colle ni ruban. Certifiés CSA et UL, ces conduits offrent une résistance élevée aux chocs, au feu et à l'humidité, ce qui les rend idéals pour les installations encastrées ou bétonnées. Ils sont disponibles en diamètres de 1/2 pouce à 2 1/2 pouces (12 mm à 65 mm).

► [ipexna.com](http://ipexna.com)







## BRP mérite le prestigieux prix iF Design pour ses motos électriques Can-Am Pulse et Can-Am Origin

Concours de renommée internationale dans le domaine du design et de l'innovation, iF Design récompense les produits selon des critères d'innovation, de fonctionnalité et d'esthétique. Les motos Can-Am Pulse et Can-Am Origin se sont distinguées en redéfinissant les standards du marché des véhicules électriques à deux roues.



## Filgo et ABB E-mobilité révolutionnent la recharge électrique

Filgo, leader québécois dans le transport et la distribution d'énergies, a inauguré la toute première borne de recharge A400 d'ABB E-mobilité pour véhicules électriques au Québec. Cette borne est en mesure de délivrer la puissance la plus importante disponible à ce jour dans la province sur un seul pistolet de recharge, soit 400 kW. Elle redéfinit les standards de la recharge rapide, et est désormais disponible à la station Filgo-Shell de l'avenue Marcel-Villeneuve, à Laval.



## Énergie Solaire Québec accueille la CMEQ à bras ouverts

La CMEQ est devenue membre d'Énergie Solaire Québec, un organisme sans but lucratif œuvrant pour la promotion de l'énergie solaire dans la province. Par cette action, la CMEQ veut être un acteur actif de la transition énergétique au Québec et de la lutte aux changements climatiques. Pour répondre à la demande énergétique grandissante du Québec, assurer sa croissance économique, ainsi qu'atteindre ses objectifs de transition énergétique et de décarbonation d'ici 2050, il est essentiel d'examiner les axes de développement en termes de diversification des sources d'approvisionnement en électricité. La CMEQ entend s'y intéresser de près. L'objectif est d'encourager l'innovation et de favoriser la transition vers des solutions décarbonées.



## Nombre record de femmes sur les chantiers au Québec

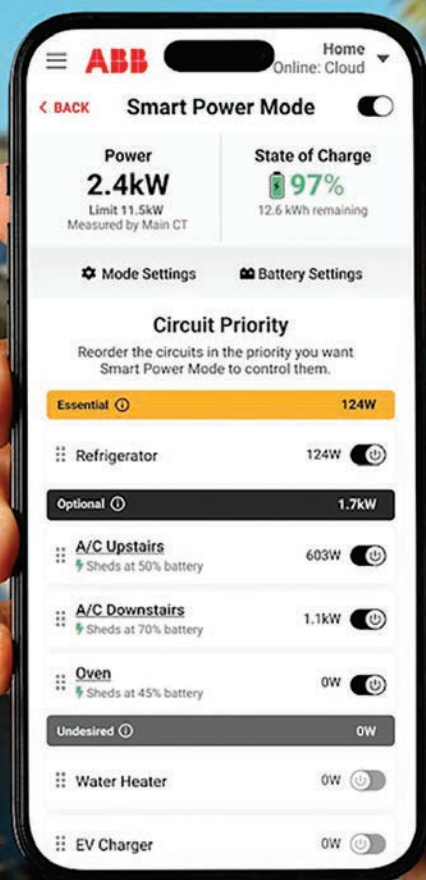
La présence des femmes dans le secteur de la construction au Québec atteint un sommet historique et représente maintenant 4 % de la main-d'œuvre totale et 10 % des nouvelles personnes qui ont choisi de bâtir le Québec en 2024. Dans le cadre de la Journée internationale des droits des femmes, la Commission de la construction du Québec a souligné cette avancée marquante qui témoigne d'une progression, soit le triple des travailleuses actives depuis le lancement du Programme d'accès à l'égalité des femmes dans l'industrie de la construction en 2015.

## Partenariat de la Banque de l'infrastructure du Canada avec JOLT

La Banque de l'infrastructure du Canada (BIC) et JOLT ont annoncé une convention de prêt de 194 M\$ pour permettre l'expansion du réseau de recharge de véhicules électriques (VE) de JOLT à travers le Canada. L'investissement de la BIC facilitera l'installation de jusqu'à 1 500 nouvelles bornes de recharge de VE en bordure de rue dans les centres urbains, assurant ainsi à la population canadienne l'accès à des options de recharge pratiques. Les bornes de recharge de VE de JOLT combinent la technologie innovante et la recharge rapide et abordable pour une expérience d'utilisation fiable. Chaque station fournit jusqu'à 7 kWh de recharge rapide gratuite par voiture et par jour, soit l'équivalent d'environ 50 kilomètres d'autonomie.







## ABB acquiert Lumin

ABB élargit son portefeuille de gestion de l'énergie résidentielle en Amérique du Nord avec l'acquisition de Lumin. ABB a procédé à l'acquisition de Lumin, une entreprise américaine pionnière et chef de file dans les systèmes de gestion de l'énergie, pour élargir ses capacités dans la gestion de l'énergie résidentielle sur le marché nord-américain. Cette acquisition découle d'un investissement stratégique minoritaire effectué par ABB dans l'entreprise en 2023. Cette acquisition permet à ABB d'intégrer les solutions intelligentes de Lumin pour l'électrification, les systèmes solaires et de stockage à son portefeuille.

## TRANSTEX présente le GAP électrique de nouvelle génération avec le DClimate Lithium Pro(MC)

Cette innovation est le résultat direct de l'acquisition de DClimate par TRANSTEX en juin 2024. Le résultat a permis de renforcer les capacités de recherche et développement de l'entreprise. Désormais intégré à TRANSTEX, DClimate continue de développer des solutions énergétiques avancées pour répondre aux besoins évolutifs des flottes modernes.

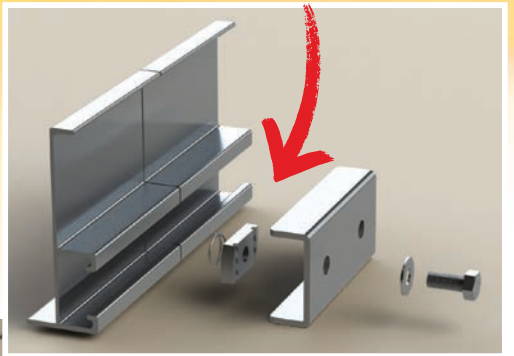




- Livraison rapide
- Rapide et facile à installer
- Aluminium - Leger



Aucun perçage



DEPUIS 1994



# Systèmes de Chemin de Câbles Zip



Fabriqué au  
Québec

1 866 818 0299  
[info@ziptray.ca](mailto:info@ziptray.ca)  
[www.ziptray.ca](http://www.ziptray.ca)



Systèmes de chemin de câbles Zip inc • 97, boul. Hymus • Pointe-Claire, QC • H9R 1E2



## VOLUME 72, NUMÉRO 2

MARS-AVRIL 2025

Éditrice : Danielle Dumas

Rédacteur en chef par intérim :

Maxime Labrie

Révision technique :

Direction des services techniques  
et SST de la CMEQ

### PUBLICITÉ

Véronique Clément, gestionnaire de compte CPS Média

450 227-8414, poste 303

1 866 227-8414

vclement@cpsmedia.ca

### ABONNEMENT

www.cmeq.org>

Entrepreneurs électriciens>

Publications mensuelles> E<sup>2</sup>Q

Téléphone : 514 738-2184 /

1 800 361-9061

Télécopieur : 514 738-2192

### CONCEPTION GRAPHIQUE/PRODUCTION

Kokonut Design

### IMPRESSION

Transcontinental Interweb

### CHANGEMENT D'ADRESSE

Chaque demande de changement  
d'adresse doit parvenir par courriel à :

abonnement.e2q@cmeq.org

### SITE INTERNET

www.cmeq.org

### COURRIEL

e2q@cmeq.org

Les opinions exprimées dans la revue E<sup>2</sup>Q n'engagent  
que la responsabilité de leur auteur. Reproduction  
interdite sans l'autorisation écrite de l'éditrice.

Toute demande de reproduction doit être acheminée  
à e2q@cmeq.org

Sauf indications contraires, les images de ce numéro  
proviennent d'Adobe Stock.

### Dépôt légal :

Bibliothèque et Archives nationales du Québec

Bibliothèque et Archives Canada

Poste-publications : 40062839

Retourner toute correspondance  
ne pouvant être livrée au Canada au :  
5925, boul. Décarie  
Montréal (Québec) H3W 3C9



## INDEX DES ANNONCEURS

|   |    |
|---|----|
| ABB Électrification Canada .....                                  | 5  |
| Arlington .....   | 41 |
| Cormel   Sécure .....   | 21 |
| Delta Transformers .....  | 19 |
| Evsens .....  | 43 |
| Fraternité inter-provinciale<br>des ouvriers en électricité ..... | 11 |
| Groupe Électrimat Ltée .....                                      | 51 |
| Groupe Maska .....  | 3  |
| Les Contrôles GF TEC Inc. ....                                    | 15 |
| Lumen .....   | 52 |
| Sinopé Technologies .....   | 2  |
| Voltech international .....                                       | 37 |
| ZIP Cable Tray System .....                                       | 49 |

# NOUVEAU CENTRE DE DISTRIBUTION À SAINT-HUBERT POUR SOUTENIR NOTRE FORTE CROISSANCE




## ELECTRIMAT

Matériel électrique · Chauffage · Luminaire

Distributeur indépendant de propriété 100 % québécoise



Situé sur la voie de service de la 30   
le nouveau centre de distribution sera en fonction dès l'été 2025.



- Possibilité d'entreposage et de logistique avancée pour vos projets
- Augmentation importante de nos inventaires de câbles et fils

Nous tenons à remercier nos partenaires et manufacturiers :



## NOS CINQ SUCCURSALES

### SIÈGE SOCIAL, BROSSARD

2180, boul. Lapinière  
450 462-2116

### MONTREAL

5000, rue Saint-Patrick  
514 751-2116

### SAINT-HYACINTHE

3275 #7, rue Choquette  
450 773-8568

### BOISBRIAND

680, boul. Curé-Boivin  
450 818-2116

### REPENTIGNY

87-A, rue Laroche  
450 721-2116





Une compagnie de Sonepar

# MAINTENANT OUVERT Nouvelle succursale à Blainville!

Ouvert du lundi au vendredi de 6h à 17h  
50, rue Jean-Paul-Cayer, Blainville



**2X AIR MILES**  
**DOUBLEZ\***

vos milles de récompense sur  
tous vos achats ramassés à  
notre succursale de Blainville!

*\* À la succursale de Blainville seulement.  
Offre réservée aux membres de la CMEQ.  
Valide du 1<sup>er</sup> avril jusqu'au 30 juin 2025.*



## NOS SUCCURSALES

f in o o lumen.ca

### QUÉBEC

Alma ..... 418 668-8336  
Amos ..... 819 732-6436  
Anjou ..... 514 493-4127  
Baie-Comeau ..... 418 296-9320  
Blainville ..... 450 434-3221  
Candiac ..... 450 632-1320  
Chicoutimi ..... 418 693-1343  
Drummondville ..... 819 477-5933  
Gatineau ..... 819 771-7411  
Granby ..... 450 776-6333

Joliette ..... 450 759-8160  
Lachenaie ..... 450 471-4561  
Laval (Boul. Industriel) ..... 450 629-4561  
Laval (Louis-B.-Mayer) ..... 450 688-9249  
Lévis ..... 418 833-1344  
Longueuil ..... 450 679-3460  
Montréal (De La Savane) ..... 514 341-7713  
Montréal (Hochelaga) ..... 514 521-7711  
Pointe-Claire ..... 514 426-9460  
Québec ..... 418 627-5943  
Rimouski ..... 418 723-0969

Rivière-Du-Loup ..... 418 867-8515  
Rouyn-Noranda ..... 819 797-0013  
Saint-Eustache ..... 450 472-6160  
Saint-Georges ..... 418 220-1344  
Saint-Hubert ..... 450 656-1964  
Saint-Jean ..... 450 346-1320  
Saint-Jérôme ..... 450 436-3225  
Sainte-Foy ..... 418 656-4247  
Sept-Îles ..... 418 962-7773  
Sherbrooke ..... 819 566-0966  
Sorel-Tracy ..... 450 742-3771

Trois-Rivières ..... 819 374-5013  
Val-d'Or ..... 819 825-6555  
Vaudreuil ..... 450 510-7487  
Victoriaville ..... 819 758-6205

### ATLANTIQUE

Dartmouth ..... 902 468-7996  
Moncton ..... 506 382-1396

### ONTARIO

Ottawa E. .... 613 789-7500  
Ottawa O. .... 613 828-2930